

ВИДАВНИЦТВО
РАНОК

Світлана Скворцова
Оксана Онопрієнко

НОВА
УКРАЇНЬСЬКА
ШКОЛА

4 КЛАС

МАТЕМАТИКА

РОБОЧИЙ ЗОШИТ

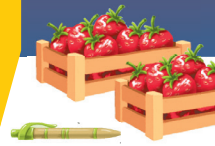
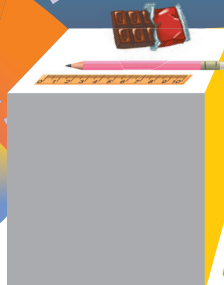
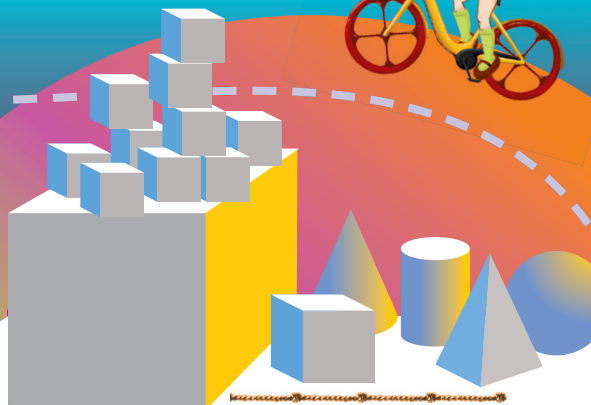
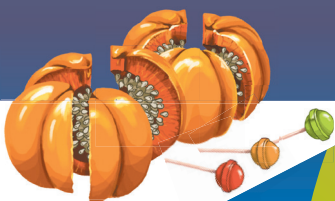
ЧАСТИНА 2

До підручника Світлани Скворцової, Оксани Онопрієнко

+ робочі сторінки



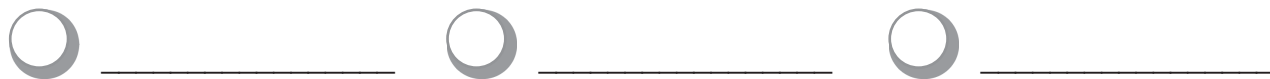
Blank writing area with horizontal lines.



Схвалено для використання в освітньому процесі

Схвалено для використання в освітньому процесі
(Рішення Експертної комісії з педагогіки та методики початкової освіти
від 1 липня 2021 року (протокол № 5).
Зареєстровано у Каталозі надання грифів
навчальній літературі та навчальним програмам за № 2.0179-2021)
Посібник створено відповідно до Типової освітньої програми,
розробленої під керівництвом О. Я. Савченко

Домовтесь у класі, як ви будете оцінювати виконану роботу.
Нарисуй позначки та напиши, що вони позначають:



У віконці с запиши час (у секундах), який було витрачено на виконання завдання.

Скворцова С. О.

С42 Математика. 4 клас. Робочий зошит : до підручника Світлани Скворцової, Оксани Онопрієнко : У 2 ч. Ч. 2 / С. О. Скворцова, О. В. Онопрієнко. — 2-ге вид. — Харків : Вид-во «Ранок», 2022. — 64 с. : іл. + Додаток «Робочі сторінки» (8 с.).

ISBN 978-617-09-7341-2

Посібник є складовою навчально-методичного комплексу «Математика. 4 клас» авторів Світлани Скворцової, Оксани Онопрієнко. Зошит створений на основі підручника, доповнює його зміст, що забезпечує якісне досягнення учнями очікуваних результатів навчання.

Зошит складається з двох частин. Друга частина містить матеріали до другого семестру навчання і може використовуватись на різних етапах засвоєння учнями змісту навчання. Посібник сприяє організації самостійної пізнавальної та дослідницької діяльності учнів, урізноманітненню видів роботи на уроці, ефективному формуванню математичних понять і способів дії. Магістерським капелюхом позначено завдання для учнів із високим рівнем пізнавальних потреб і можливостей; лупою — завдання, що передбачають проведення навчального дослідження. Зошит містить додаток «Робочі сторінки» для здійснення необхідних записів до деяких завдань. Матеріал подано з урахуванням психологічних особливостей сучасних четвертокласників.

Призначено для учнів 4 класу закладів загальної середньої освіти і вчителів початкових класів.

УДК 51:37.016(076)

Для активації інтернет-підтримки:

1. Увійдіть на сайт interactive.ranok.com.ua
2. Зареєструйтеся, натиснувши кнопку «Зареєструватися».
3. Під час реєстрації оберіть статус «Вчитель».
4. На головній сторінці в поле для введення скретч-коду введіть код 530220.
5. Натисніть кнопку «ОК» та завантажте матеріали.



Служба технічної підтримки:

тел. (057) 719-48-65,
(098) 037-54-68
(понеділок-п'ятниця
з 10⁰⁰ до 18⁰⁰)
E-mail: e-ranok@ukr.net



Разом дбаємо
про екологію та здоров'я



ВІДЕОУРОКИ
Віртуальна школа
РАНОК



ДІЛИМО БАГАТОЦИФРОВЕ ЧИСЛО НА ОДНОЦИФРОВЕ, ВИКОРИСТОВУЮЧИ ПИСЬМОВИЙ ПРИЙОМ

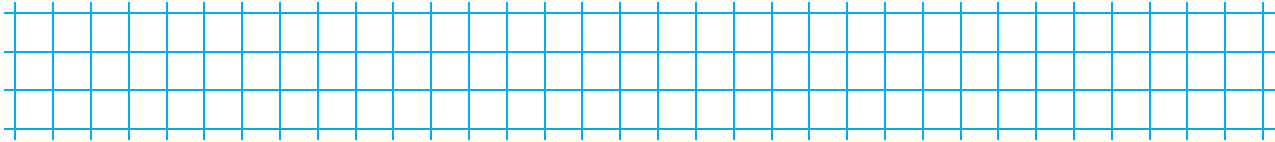
1 Виконай ділення з остачею; усно перевір результати.

$23:4$

$51:8$

$3:5$

$9:4$

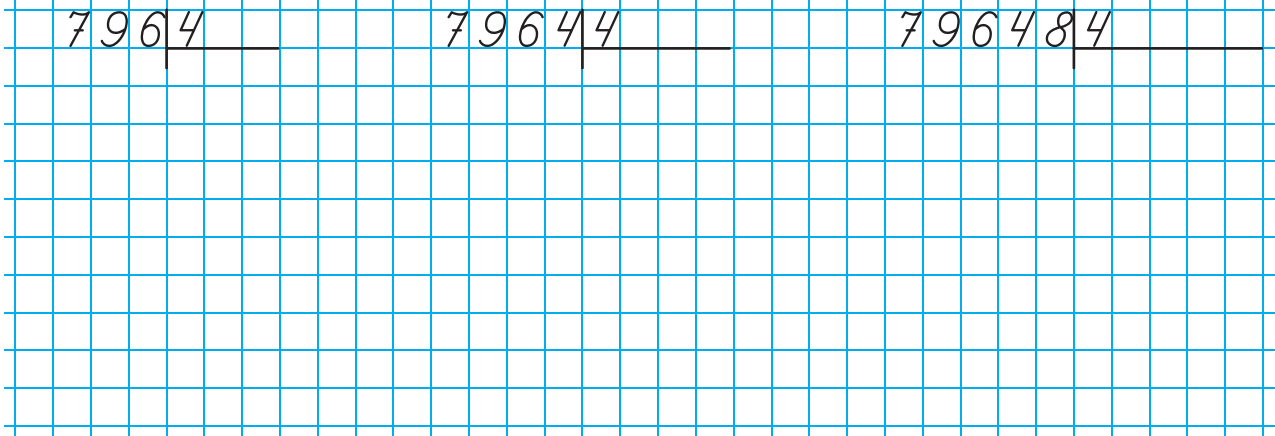


2 Знайди значення першої частки з коментарем. Зістав частки попарно. Як відмінність часток впливає на обчислення їх значень? Знайди значення решти часток із коментарем.

7964

79644

796484



3 Виконай прикидку кількості цифр у значенні кожної частки. Знайди значення часток письмово. Перевір одержані результати.

$9416:4$

$9888:3$

$9976:8$

$23075:5$

$76404:3$

$603:67$

$10794:7$

$9522:6$

4 Розв'яжи задачу. Склади та розв'яжи хоча б одну обернену задачу.

- ▶ Два господарі купили розсаду полуниць в ящиках за однаковою ціною. Перший господар придбав 3 ящики розсади і заплатив за них 360 грн. Другий господар придбав 5 таких ящиків. Скільки гривень заплатив другий господар?



РОЗВ'ЯЗУЄМО ЗАДАЧІ НА ЗНАХОДЖЕННЯ ОДНАКОВОЇ ВЕЛИЧИНИ ЗА ДВОМА СУМАМИ

8 Виконай прикидку кількості цифр у значенні кожної частки. Знайди значення часток письмово з коментарем. Перевір одержані результати.

$3045:7$

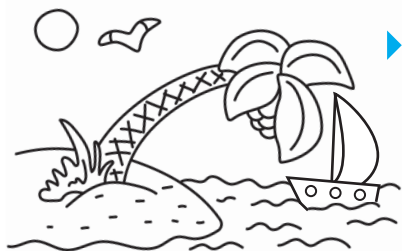
$342880:8$

$78840:9$

$884:26$

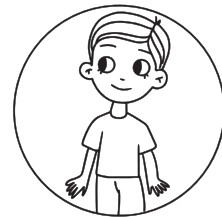
9 Розв'яжи задачу 1. Зістав задачі. Що в них спільне? У чому полягає спосіб розв'язування задач такого типу? Розв'яжи задачу 2.

► 1) У двох мотках разом 50 м електричного кабелю. Маса одного мотка 70 кг, а іншого — 80 кг. Визнач масу 1 м кабелю.



► 2) Мандрівники два дні пливли на яхті до острова, рухаючись з однакою швидкістю. Першого дня вони пливли 6 год, а другого — 4 год і всього подолали 240 км. З якою швидкістю рухалися мандрівники?

До задачі 2 Микита поставив додаткові запитання: «Скільки кілометрів мандрівники пропливли першого дня? Скільки кілометрів мандрівники пропливли другого дня?». Спробуй на них відповісти.



ОЗНАЙОМЛЮЄМОСЬ ІЗ ЗАДАЧАМИ НА ПРОПОРЦІЙНЕ ДІЛЕННЯ

10 Склади задачу за коротким записом. Розв'яжи одержану задачу.

	Маса 1 ящика (кг)	Кількість ящиків (шт.)	Загальна маса (кг)
I		9	?
	?, однак.		} 192
II		7	

Перевірка: + = .

1)		—
	друга сума.	
2)		—
	однакова величина.	
3)		
4)		

ДОСЛІДЖУЄМО ЗАДАЧІ НА ПРОПОРЦІЙНЕ ДІЛЕННЯ

11 Виконай арифметичні дії.

$$162:27 \cdot (264\,000:44):1000 \cdot 5 + 282:47 + 264:33 =$$

12 Визнач тип задачі. Згадай план розв'язування задач такого типу. Розв'яжи задачу, скориставшись підказками.

- Два майстри, працюючи з однаковою продуктивністю, виклали мозаїку з 90 плиток. Один майстер працював 8 год, а інший — 7 год. Скільки плиток поклав кожний майстер?

	Продуктивність праці (шт.)	Час роботи (год)	Загальний виробіток (шт.)
I			
II			

Перевірка:

- 1) друга сума. —
 2) однакова величина. —
 3) —
 4) —

13 Склади задачу за коротким записом. Розв'яжи одержану задачу.

	Продуктивність праці (шт.)	Час роботи (год)	Загальний виробіток (шт.)
I		?	48
II	?, однак.	?	

} 15

Перевірка:

- 1) друга сума. —
 2) однакова величина. —
 3) —
 4) —

14 Виконай ділення письмово та перевір результати.

$2849:7$

$3108:4$

$8235:9$

$163\,800:9$

$435\,905:5$


$217\,301:7$

$148\,460:4$

$218\,400:8$

МНОЖИМО КРУГЛЕ ЧИСЛО НА ОДНОЦИФРОВЕ

- 15** Знайди значення першого добутку. Зістав добутки. У чому їх відмінність? Як вона вплине на розв'язання в кожному наступному випадку обчислення? Знайди значення решти добутків.

$$\begin{array}{r} \times 580 \\ 9 \\ \hline \end{array} \quad \begin{array}{r} \times 5800 \\ 9 \\ \hline \end{array} \quad \begin{array}{r} \times 58000 \\ 9 \\ \hline \end{array}$$


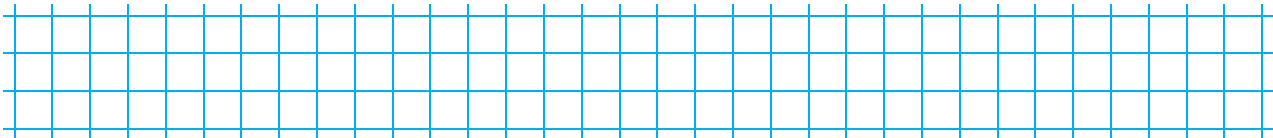
- 16** Виконай множення письмово.

$12600 \cdot 7$

$2090 \cdot 6$

$50007 \cdot 3$

$47300 \cdot 8$



- 17** Розв'яжи задачу. Склади та розв'яжи хоча б одну обернену задачу.

- ▶ За зміну майстер виготовив 128 деталей, а його учень — 88. Скільки деталей щогодини виготовляв майстер, якщо його учень щогодини виготовляв 11 деталей?



- 18** Розв'яжи задачу.

- ▶ Першого дня турист пройшов 32 км, а другого — 24 км. Скільки часу турист йшов кожного дня, якщо він рухався з однаковою швидкістю й на весь шлях витратив 14 год?

- 19** Віднови розв'язання.



$$\begin{array}{r} 3245 \overline{)5} \\ \underline{} \\ 24 \\ \underline{} \\ 45 \\ \underline{} \\ 45 \\ \underline{} \\ 0 \end{array}$$

$$\begin{array}{r} 4 \square 8 \square 7 \\ \times 6 \\ \hline \square \square 1 \square 4 \square \end{array}$$

$$\begin{array}{r} \square \square \square \square \overline{)6} \\ \underline{48} \\ 873 \end{array}$$

$$\begin{array}{r} \underline{} \\ 4 \square \\ \underline{} \\ 42 \\ \underline{} \\ 1 \square \\ \underline{} \\ 18 \\ \underline{} \\ 0 \end{array}$$

ДОСЛІДЖУЄМО ЗАДАЧІ НА ПРОПОРЦІЙНЕ ДІЛЕННЯ

20

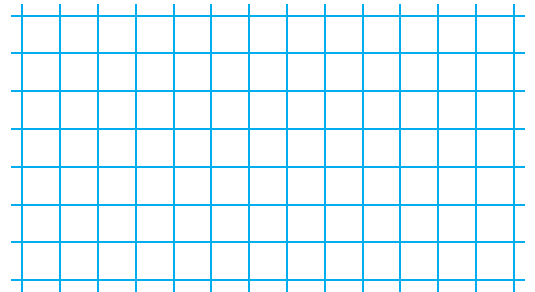
Розв'яжи задачу 1. Зістав задачі 1 і 2; 2 і 3. Як їх відмінність вплине на розв'язання задачі 2? задачі 3? Розв'яжи задачі 2 і 3.



В Амстердамі — столиці Нідерландів — щороку у квітні проходить фестиваль тюльпанів.

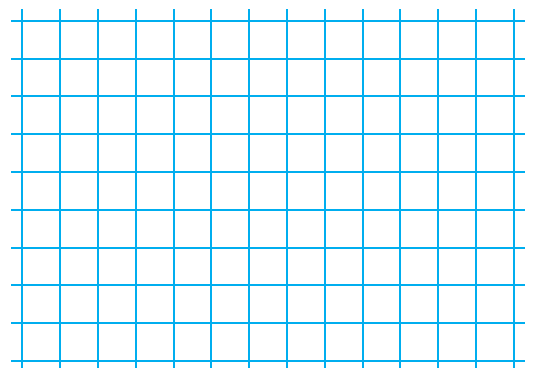
- 1) На першій клумбі висадили 9 однакових ящиків цибулин тюльпанів, а на другій — 7 таких ящиків. Скільки цибулин тюльпанів посадили на другій клумбі, якщо на першій посадили 315 цибулин?

	_____	_____	_____
I			
II			



- 2) На першій клумбі висадили 9 однакових ящиків цибулин тюльпанів, а на другій — 7 таких ящиків. Скільки цибулин тюльпанів посадили на кожній клумбі, якщо всього посадили 560 цибулин?

	_____	_____	_____
I			
II			

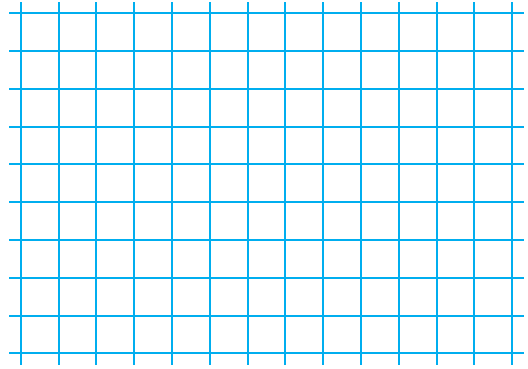


Перевірка: .

- 3) Щоб оформити дві клумби, використали однакову кількість великих і маленьких ящиків із цибулинами тюльпанів. На першій клумбі посадили тюльпани з великих ящиків — усього 272 цибулини. На другій клумбі посадили тюльпани з маленьких ящиків — усього 288 цибулин. Скільки цибулин тюльпанів було в одному великому й одному маленькому ящиках окремо, якщо разом у великому і маленькому ящиках було 140 цибулин?

I			
II			

Перевірка:



РОЗВ'ЯЗУЄМО ЗАДАЧІ НА ПРОПОРЦІЙНЕ ДІЛЕННЯ

21 Знайди значення виразів. Запиши результати.

с

$80 : 16$	$153 : 17$	$56 \cdot 9$
$112 : 7$	$108 : 18$	$112 : 16$
$102 : 17$	$152 : 19$	$203 : 29$
$95 : 19$	$117 : 13$	$282 : 47$

22 Знайди значення виразів. Запиши результати.

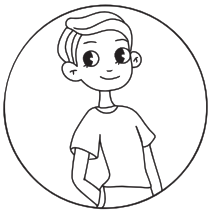
$$(7236 - 2781) : 9 + 3450 \cdot 7 = \boxed{}$$

$$56809 \cdot 6 - 4325 : 5 - 3168 : 4 = \boxed{}$$

$$232422 : 3 - 8352 : (1285 - 1276) = \boxed{}$$

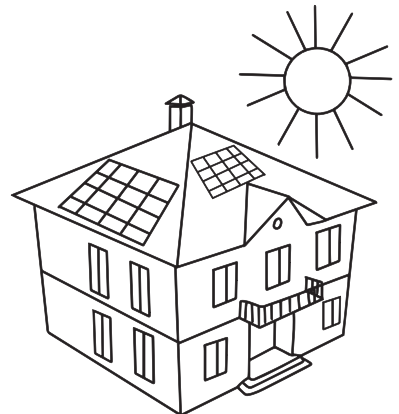
$$52 \cdot 4 \cdot (132 + 127) \cdot (108 - 97) \cdot 0 = \boxed{}$$

$$(56708 + 340265 + 9766) : (9766 + 56708 + 340265) = \boxed{}$$



23 Розв'яжи задачу способом відношень.
Спробуй розв'язати задачу іншим способом.

- Для опалення житлового комплексу забудовник вирішив використовувати сонячні батареї. 60 сонячних батарей коштують 564 000 грн. Скільки коштують 15 таких батарей?



УЗАГАЛЬНЮЄМО ЗАДАЧІ НА ЗНАХОДЖЕННЯ ЧЕТВЕРТОГО ПРОПОРЦІЙНОГО; ЗАДАЧІ НА ПРОПОРЦІЙНЕ ДІЛЕННЯ

24 Знайди значення виразів. Запиши результати.

_____ с

$48 : 16$	$4 \cdot 101$	$36 \cdot 7$
$760 : 40$	$12 : 12$	$76 : 19$
$152 : 8$	$840 : 60$	$26 : 13$

25 Знайди значення першого виразу в кожному стовпчику. Згадайся, як, не виконуючи ділення, можна знайти значення другого виразу в стовпчику; знайди його.



$4026 : 2$

$3822 : 3$

$9069 : 3$

$8088 : 4$

$8052 : 2$

$7644 : 3$

$18138 : 3$

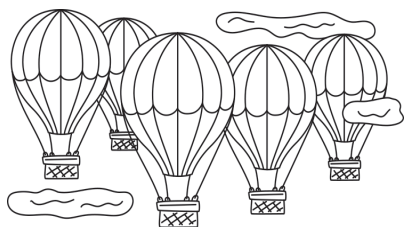
$16176 : 4$

26 Постав до умови кожне із запитань. Розв'яжи дві одержані задачі.



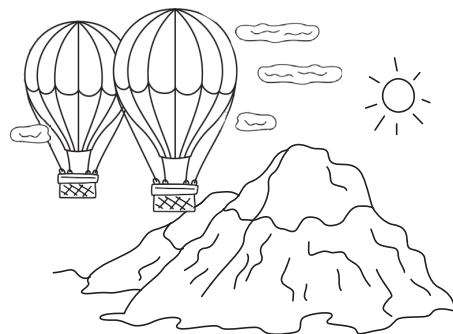
Більшість туристів приїжджають у Кападокію, що в Туреччині, щоб політати на повітряних кулях.

Дві туристичні фірми організують польоти на повітряних кулях. Кулі в обох фірмах однакові та щоразу підіймають у повітря ту саму кількість туристів. Одного дня для повітряних мандрівок перша фірма задіяла 12 куль, а друга — 18.



- ▶ 1) Скільки туристів скористалися послугами другої фірми, якщо першу фірму обрали 108 туристів?
- ▶ 2) Скільки туристів скористалися послугами кожної фірми, якщо всього повітряну мандрівку здійснили 180 туристів?

27 На фестивалі повітряних куль у Кападокії чотири кулі піднялися на різну висоту над землею: 980 м, 1 км, 1 км 100 м, 800 м. Прочитай числа, що позначають висоту, на яку піднялася кожна куля. Розташуй ці числа в порядку зростання та проілюструй їх відрізками.



РОЗВ'ЯЗУЄМО ЗАДАЧІ НА ЗНАХОДЖЕННЯ ОДНАКОВОЇ ВЕЛИЧИНИ ЗА ДВОМА РІЗНИЦЯМИ

28

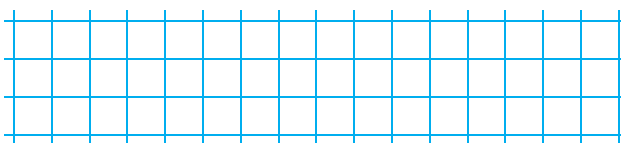
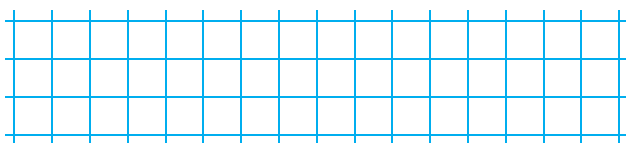
До кожної задачі добери короткий запис. Розв'яжи задачу 1. Зістав задачі 1 і 2. Як їх відмінність вплине на розв'язання задачі 2? Розв'яжи задачу 2. Скористайся підказками.



- ▶ 1) Дві майстрині вишивали рушники, працюючи з однаковою продуктивністю. Друга майстриня працювала на 2 тижні більше, ніж перша, і вишила на 4 рушники більше. Визнач продуктивність праці майстринь.
- ▶ 2) Дві майстрині вишивали рушники, працюючи з однаковою продуктивністю. Перша майстриня вишила 6 рушників. Друга майстриня працювала на 2 тижні більше, ніж перша, і вишила 10 рушників. Визнач продуктивність праці майстринь.

а	Продуктивність праці (шт.)	Час роботи (тижні)	Загальний виробіток (шт.)
I	Однак. — ?		
II		На 2 б.	На 4 б.

б	Продуктивність праці (шт.)	Час роботи (тижні)	Загальний виробіток (шт.)
I	Однак. — ?		6
II		На 2 б.	10



29 Знайди значення виразів. Запиши результати.

_____ с

$506 \cdot 50$

$6200 : 25$

$68 \cdot 25$

$12000 : 500$

$34 \cdot 2500$

$4700 : 50$

$72000 : 250$

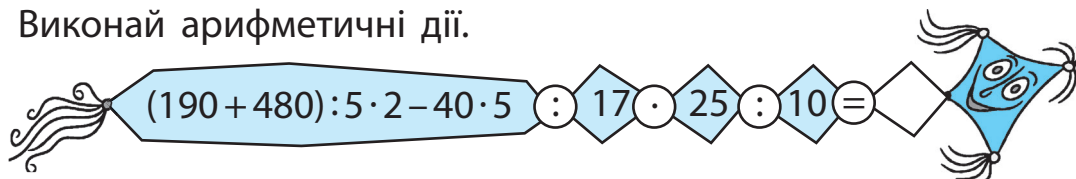
$56 \cdot 250$

$56000 : 25$

$32 \cdot 25$

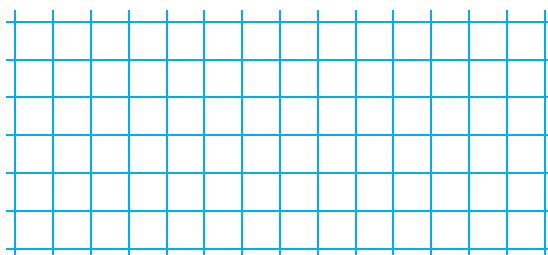
РОЗВ'ЯЗУЄМО ЗАДАЧІ

30 Виконай арифметичні дії.

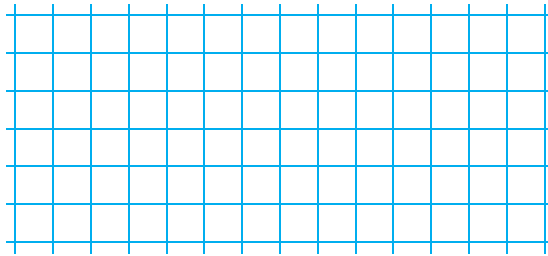


31 Склади задачі за короткими записами. Зістав задачі 1 і 2. Що в них спільне? відмінне? Як їх відмінність вплине на спосіб знаходження однакової величини? Розв'яжи одержані задачі.

1	v (км/год)	t (год)	s (км)
I	Однак. — ?	3	} 760
II		5	



2	v (км/год)	t (год)	s (км)
I	Однак. — ?	3	
II		5	на 190 б.



32 Знайди значення виразів, використавши раціональний прийом обчислення. Запиши результати.

_____ с

$260 : 5 = \square$

$16 \cdot 5 = \square$

$47 \cdot 50 = \square$

$420 : 5 = \square$

$23 \cdot 5 = \square$

$5900 : 25 = \square$

$38000 : 500 = \square$

$24 \cdot 5 = \square$

$76 \cdot 500 = \square$

$860 : 5 = \square$



$7100 : 50 = \square$

$36 \cdot 25 = \square$

$66 \cdot 50 = \square$

$1300 : 50 = \square$

$23000 : 500 = \square$

$88 \cdot 250 = \square$

$18 \cdot 50 = \square$

$4500 : 5 = \square$

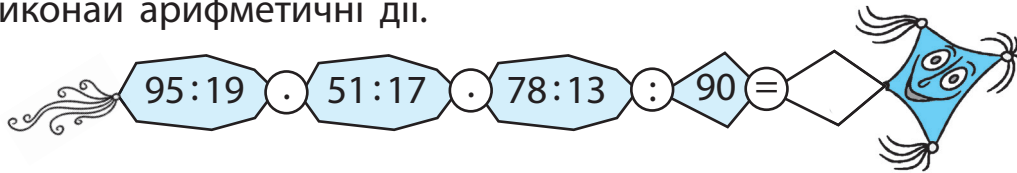
$31000 : 250 = \square$

$24 \cdot 500 = \square$

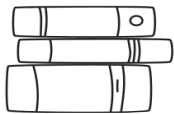


ОЗНАЙОМЛЮЄМОСЬ ІЗ ЗАДАЧАМИ НА ЗНАХОДЖЕННЯ НЕВІДОМИХ ЗА ДВОМА РІЗНИЦЯМИ

33 Виконай арифметичні дії.



34 Розв'яжи задачу 1. Зістав задачі 1 і 2. Як їх відмінність вплине на розв'язання задачі 2? Розв'яжи задачу 2. Скористайся підказками.



- ▶ 1) Для переможців шкільної олімпіади з математики купили 5 наборів олівців і 8 книжок за однаковою ціною. Скільки заплатили за книжки та за набори олівців окремо, якщо вартість усієї покупки становила 468 грн?
- ▶ 2) Для переможців шкільної олімпіади з математики купили 5 наборів олівців і 8 книжок за однаковою ціною. Скільки заплатили за книжки та за набори олівців окремо, якщо вартість книжок на 108 грн більша за вартість олівців?

1	Ціна (грн)	Кількість (шт.)	Вартість (грн)
I	?, однак.	5	?
II		8	?
			468

2	Ціна (грн)	Кількість (шт.)	Вартість (грн)
I	?, однак.	5	?
II		8	?, на 108 б.

1) —
друга сума.

1) —
друга різниця.

2) —
однакова величина.

2) —
однакова величина.

3)

4)

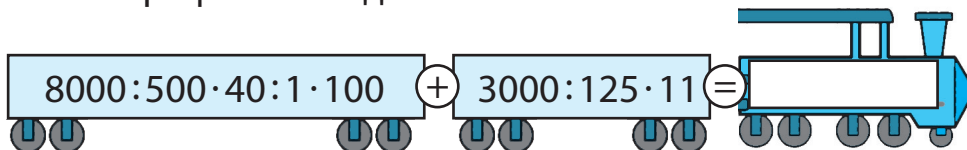
Перевірка:

Перевірка:

ДОСЛІДЖУЄМО ЗАДАЧІ НА ЗНАХОДЖЕННЯ НЕВІДОМИХ ЗА ДВОМА РІЗНИЦЯМИ

35

Виконай арифметичні дії.



36

Розв'яжи задачу 1. Зістав задачі 1 і 2. Як їх відмінність вплине на розв'язання задачі 2? Розв'яжи задачу 2. Скористайся підказками.



▶ 1) Для мандрівки купили печиво і сушки в пачках за однаковою ціною. За печиво заплатили 400 грн, а за сушки — 560 грн. Скільки купили пачок печива та пачок сушок окремо, якщо сушок було на 4 пачки більше?

▶ 2) Для мандрівки купили однакову кількість пачок печива та пачок сушок. За печиво заплатили 400 грн, а за сушки — 560 грн. Яка ціна пачки печива, якщо ціна пачки сушок на 4 грн більша?

1			
I			
II			

2			
I			
II			

1)

2)

3)

4)

друга різниця

однакова величина

1)

2)

3)

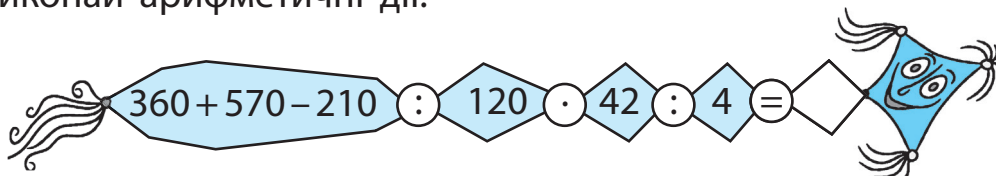
4)

Перевірка:

Перевірка:

РОЗВ'ЯЗУЄМО ЗАДАЧІ НА ЗНАХОДЖЕННЯ НЕВІДОМИХ ЗА ДВОМА РІЗНИЦЯМИ

37 Виконай арифметичні дії.



38 Розв'яжи задачу 1. Зістав задачі 1 і 2. Як їх відмінність вплине на розв'язання задачі 2? Розв'яжи задачу 2. Скористайся підказками.

▶ 1) За тиждень хом'яку дали на 24 г корму менше, ніж його самиці за 9 днів. Скільки грамів корму дали хом'яку та його самиці окремо за однакової добової норми?



▶ 2) Протягом кількох днів хом'яку дали 84 г корму, а його самиці — 108 г. На скільки днів вистачило цього корму хом'яку та на скільки — його самиці, якщо за однакової добової норми годування хом'яку вистачило корму на 2 дні менше, ніж його самиці?

1	_____	_____	_____
I	_____	_____	_____
II	_____	_____	_____

2	_____	_____	_____
I	_____	_____	_____
II	_____	_____	_____

1) _____

2) _____

3) _____

4) _____

друга різниця

однакова величина

1) _____

2) _____

3) _____

4) _____

Перевірка:

Перевірка:

МНОЖИМО І ДІЛИМО ІМЕНОВАНІ ЧИСЛА

39

Закінчи розв'язання.

$$23 \text{ грн } 54 \text{ к.} \cdot 6 = \square\square\square\square \text{ к.} \cdot 6 =$$

$$= \square\square\square\square \text{ к.} = \square\square\square \text{ грн } \square\square \text{ к.}$$

$$\begin{array}{r} \square\square\square\square \\ \times \quad \quad \quad 6 \\ \hline \square\square\square\square \end{array}$$

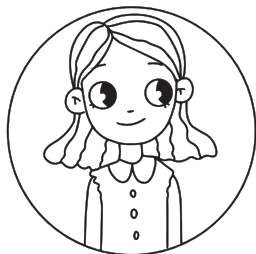
$$17 \text{ км } 200 \text{ м} : 4 =$$

$$= \square\square\square\square \text{ м} : 4 =$$

$$= \square\square\square\square \text{ м} =$$

$$= \square \text{ км } \square\square\square \text{ м}$$

$$\begin{array}{r} \square\square\square\square \\ - \square\square\square\square \\ \hline \square\square\square\square \\ - \square\square\square\square \\ \hline \square\square\square\square \\ - \square\square\square\square \\ \hline \square\square\square\square \end{array} \quad \begin{array}{l} 4 \\ \square\square\square\square \end{array}$$



$$11 \text{ кг } 40 \text{ г} : 6 \text{ г} =$$

$$= \square\square\square\square \text{ г} : 6 \text{ г} =$$

$$= \square\square\square\square$$

$$\begin{array}{r} \square\square\square\square \\ - \square\square\square\square \\ \hline \square\square\square\square \\ - \square\square\square\square \\ \hline \square\square\square\square \\ - \square\square\square\square \\ \hline \square\square\square\square \end{array} \quad \begin{array}{l} 6 \\ \square\square\square\square \end{array}$$

ДІЛИМО З ОСТАЧЕЮ

40

Знайди значення неповної частки й остачу в першому випадку. Зістав випадки ділення попарно. Як їх відмінність впливає на розв'язання? Виконай ділення з остачею в решті випадків.

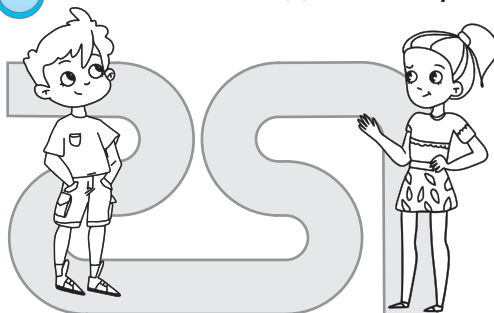
$$268 \overline{)7}$$

$$2684 \overline{)7}$$

$$26843 \overline{)7}$$

ДОСЛІДЖУЄМО ЗАДАЧІ НА ЗНАХОДЖЕННЯ НЕВІДОМИХ ЗА ДВОМА РІЗНИЦЯМИ

41 Зістав задачі 1 і 2. Як відмінність задач вплине на їх розв'язання? Розв'яжи задачі, скориставшись підказками.



1) До зустрічі Єгор і Юля рухалися протягом однакового часу, причому Єгор подолав 8 км, а Юля — 4 км. З якою швидкістю йшов кожен із них, якщо швидкість руху Єгора була на 2 км/год більша за швидкість руху Юлі?

2) До зустрічі Єгор і Юля рухалися протягом однакового часу, причому Єгор йшов зі швидкістю 4 км/год, а Юля — 2 км/год. Скільки кілометрів подолав до зустрічі кожен із них, якщо Юля пройшла на 4 км менше від Єгора?

1	_____	_____	_____
I			
II			

2	_____	_____	_____
I			
II			

1) _____

2) _____

3) _____

4) _____

друга різниця

однакова величина

1) _____

2) _____

3) _____

4) _____

Перевірка:

Перевірка:

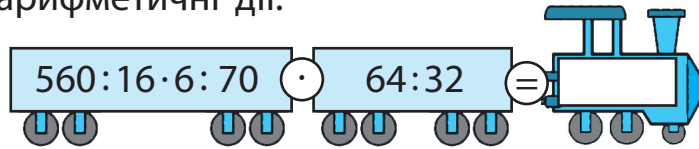
42 Виконай арифметичні дії.

$$(480 - 360) : 10 \cdot 170 \quad - \quad (56\,357 - 9098 + 7185) \cdot 0 \quad =$$

УЗАГАЛЬНЮЄМО ЗАДАЧІ НА ПРОПОРЦІЙНЕ ДІЛЕННЯ; ЗАДАЧІ НА ЗНАХОДЖЕННЯ НЕВІДОМИХ ЗА ДВОМА РІЗНИЦЯМИ

43

Виконай арифметичні дії.



44

Зістав задачі 1 і 2. Що в них відмінне? Розв'яжи задачі.



▶ 1) Пісок перевозили двома вантажівками. На першу щоразу навантажували 5 т піску, а на другу — 7 т. Вантажівки зробили однакову кількість рейсів і всього перевезли 36 т піску. Скільки тонн піску перевезла кожна вантажівка?

▶ 2) Пісок перевозили двома вантажівками. На першу щоразу навантажували 5 т піску, а на другу — 7 т. Вантажівки зробили однакову кількість рейсів, при цьому друга вантажівка перевезла на 6 т піску більше, ніж перша. Скільки тонн піску перевезла кожна вантажівка?

УЗАГАЛЬНЮЄМО ЗАДАЧІ, ЯКІ МІСТЯТЬ ОДНАКОВУ ВЕЛИЧИНУ

45

Розв'яжи задачу. Чи можна розв'язати цю задачу іншим способом?

▶ Учитель за 2 год перевірів 64 зошити. Скільки зошитів він перевірить за 3 год, якщо працюватиме з тією самою продуктивністю?

46

Розв'яжи задачу.

▶ Першого дня гончар виліпив 4 однакові глечики, а другого — 5 таких глечиків. На всі вироби він витратив 18 кг глини. Скільки кілограмів глини гончар витратив першого і другого дня окремо?



Перетвори подану задачу на таку, щоб у її розв'язанні останніми двома діями були дії ділення.

ПОВТОРЮЄМО ВИВЧЕНЕ

47 Розв'яжи задачу.

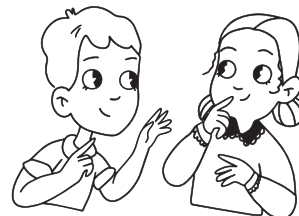


- Для шкільного свята купили однакову кількість кілограмів бананів і яблук. Ціна бананів на 15 грн вища, ніж ціна яблук. Визнач ціну бананів і ціну яблук, якщо за яблука заплатили 100 грн, а за банани — 175 грн.

48 Знайди значення виразів. Запиши результати.

$$(3484 + 28763) \cdot 9 - 5067 = \boxed{}$$

$$(278016 - 19764) : 4 - 432 : 48 = \boxed{}$$



49 Обчисли зручним способом.

$58 \cdot 11$

$46 \cdot 101$

$78 \cdot 1001$

$24 \cdot 10\,001$

$89 \cdot 99$

$72 \cdot 9$

$37 \cdot 999$

$34 \cdot 9999$

ПОВТОРЮЄМО МНОЖЕННЯ І ДІЛЕННЯ ТРИЦИФРОВОГО ЧИСЛА НА ДВОЦИФРОВЕ

50 Обчисли письмово та виконай перевірку.

$28 \cdot 32$

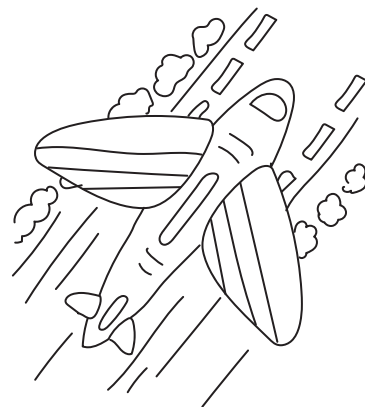
$882 : 49$

$56 \cdot 17$

$962 : 26$

51 Розв'яжи задачу.

Літак Ан-225 «Мрія», спроектований у Київському конструкторському бюро, — це один із найбільших транспортних літаків у світі.



- Першого дня літак подолав відстань між Україною і Бразилією — 10680 км. Другого дня літак здійснив рейс із Бразилії до Франції та подолав на $\frac{1}{5}$ меншу відстань, ніж першого дня. Третього дня літак повертався із Франції в Україну та подолав $\frac{1}{4}$ відстані між Бразилією і Францією. Яка відстань між Україною і Францією?

МНОЖИМО І ДІЛИМО БАГАТОЦИФРОВЕ ЧИСЛО НА РОЗРЯДНЕ

52

Обчисли письмово та виконай перевірку.

$560 \cdot 6$

$26\,120 : 40$

$4500 \cdot 70$

$64\,480 : 80$

53

Розв'яжи задачу.

- У притулку для тварин було 60 собак і в 4 рази більше котів. За місяць $\frac{1}{6}$ усієї кількості тварин забрали додому люди. Скільки тварин знайшли своїх господарів?

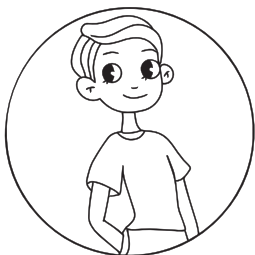


МНОЖИМО БАГАТОЦИФРОВЕ ЧИСЛО НА ДВОЦИФРОВЕ І ТРИЦИФРОВЕ, ВИКОРИСТОВУЮЧИ ПИСЬМОВИЙ ПРИЙОМ

54



Знайди значення першого добутку письмово. Зістав добутки. Що змінюється? Чи можна, обчислюючи значення решти виразів, міркувати так само, як і в першому випадку? Виконай множення.



$$\begin{array}{r} 76 \\ \times 28 \\ \hline \square\square\square \\ + \square\square\square \\ \hline \square\square\square \end{array}$$

$$\begin{array}{r} 776 \\ \times 28 \\ \hline \square\square\square\square \\ + \square\square\square\square \\ \hline \square\square\square\square \end{array}$$

$$\begin{array}{r} 3776 \\ \times 28 \\ \hline \square\square\square\square\square \\ + \square\square\square\square\square \\ \hline \square\square\square\square\square \end{array}$$

55



Знайди значення першого добутку, відновивши записи. Зістав другий добуток із першим. У чому відмінність? Як ця відмінність вплине на знаходження другого добутку? Знайди його значення та значення решти виразів.

$$\begin{array}{r} 256 \\ \times 34 \\ \hline \square\square\square\square \\ + \square\square\square\square \\ \hline \square\square\square\square \end{array} \begin{array}{l} \text{— I неповн. доб.} \\ \text{— II неповн. доб.} \\ \text{— добуток} \end{array}$$

$$\begin{array}{r} 256 \\ \times 534 \\ \hline \square\square\square\square \\ + \square\square\square\square \\ \hline \square\square\square\square \\ \hline \square\square\square\square \end{array} \begin{array}{l} \text{— I неповн. доб.} \\ \text{— II неповн. доб.} \\ \text{— III неповн. доб.} \\ \text{— добуток} \end{array}$$

$384 \cdot 42$

$384 \cdot 542$

$609 \cdot 74$

$609 \cdot 374$

ДІЛИМО БАГАТОЦИФРОВЕ ЧИСЛО НА ДВОЦИФРОВЕ, ВИКОРИСТОВУЮЧИ ПИСЬМОВИЙ ПРИЙОМ

56

Знайди значення першої частки з коментарем. Зістав подані частки. Як їх відмінність вплине на обчислення другої частки? Знайди значення другої частки з коментарем.

$$\begin{array}{r} 76832 \rightarrow \text{O} \\ \cdot \cdot \cdot \cdot \cdot \cdot \end{array}$$



$$\begin{array}{r} 761632 \rightarrow \text{O} \\ \cdot \cdot \cdot \cdot \cdot \cdot \end{array}$$

57

Розв'яжи задачу.

- Учні 4-Б класу планували зібрати 429 кг макулатури, а зібрали на $\frac{1}{3}$ більше. Скільки кілограмів макулатури зібрали учні?



ДІЛИМО БАГАТОЦИФРОВЕ ЧИСЛО НА ДВОЦИФРОВЕ І ТРИЦИФРОВЕ, ВИКОРИСТОВУЮЧИ ПИСЬМОВИЙ ПРИЙОМ

58

Знайди значення першої частки з коментарем. Зістав подані частки. У чому їх відмінність? Знайди значення другої частки з коментарем. Чим цікаві одержані значення часток?

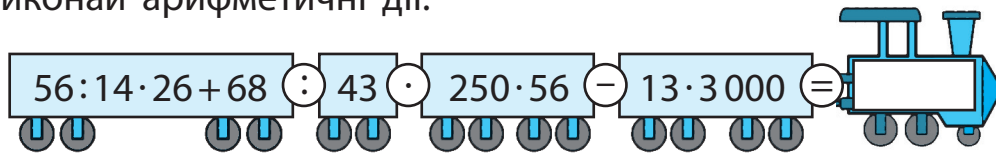
$$\begin{array}{r} 392284 \\ \cdot \cdot \cdot \cdot \cdot \cdot \end{array}$$



$$\begin{array}{r} 3922828 \\ \cdot \cdot \cdot \cdot \cdot \cdot \end{array}$$

ДІЛИМО ЧИСЛА, ЯКІ ЗАКІНЧУЮТЬСЯ НУЛЯМИ

59 Виконай арифметичні дії.



60 Розв'яжи задачу. Склади та розв'яжи обернену задачу, у якій шуканим буде число 8.

- Пішохід за 3 год проходить 15 км. Швидкість руху велосипедистки на 8 км/год більша. Яку відстань велосипедистка подолає за 2 год?



61 Виконай ділення письмово та перевір одержані результати.

$$22\,661:43 \qquad 319\,332:78 \qquad 232\,443:27 \qquad 417\,280:64$$

ДОСЛІДЖУЄМО ОДНОЧАСНИЙ РУХ ДВОХ ТІЛ У РІЗНИХ НАПРЯМКАХ

62 Виконай ділення письмово та перевір одержані результати.

$$255\,960:27 \qquad 155\,520:36 \qquad 381\,800:46 \qquad 185\,600:64$$

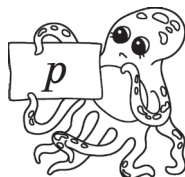
63 Розв'яжи задачу. Склади та розв'яжи хоча б одну обернену задачу. Літак Ан-124 «Руслан», створений Київським конструкторським бюро, разом із літаком Ан-225 «Мрія» є одними з найбільших вантажних літаків у світі.



- Швидкість руху літака «Мрія» становить 800 км/год, а літака «Руслан» — 750 км/год. «Мрія» була в польоті 7 год, а «Руслан» — 6 год. Який літак подолав більшу відстань і на скільки більшу?

64 Розв'яжи рівняння.

$$(35\,007 - 9\,308) + p = 102\,796$$



$$c - (847\,024 + 16\,204) = 36\,772$$

ДІЛИМО БАГАТОЦИФРОВЕ ЧИСЛО НА ДВОЦИФРОВЕ

65 Виконай ділення письмово та перевір одержані результати.

$4144:74$

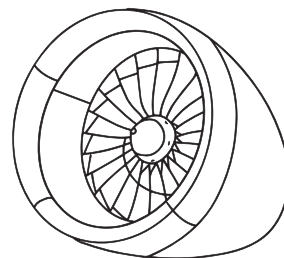
$7936:32$

$17780:35$

$332\,428:82$

66 Розв'яжи задачу.

- ▶ Українське підприємство «Мотор-Січ» випускає двигуни для літаків і вертольотів. Бізнесмен придбав 58 акцій цього підприємства, заплативши за них 317 202 грн. Згодом бізнесмен планує купити ще 29 акцій. Скільки гривень він має заплатити, якщо ціна акції не зміниться?



🔍 Перетвори подану задачу на задачу на пропорційне ділення; на задачу на знаходження невідомих за двома різницями.

ДОСЛІДЖУЄМО ОДНОЧАСНИЙ РУХ ДВОХ ТІЛ У РІЗНИХ НАПРЯМКАХ

67 Розв'яжи задачу.

- ▶ Два катери одночасно відійшли від пристані в протилежних напрямках. Швидкість руху одного катера становила 25 км/год, а іншого — 34 км/год. Як змінюється відстань між катерами? На скільки кілометрів збільшується відстань між катерами щогодини?



68 Знайди значення виразів. Запиши результати.

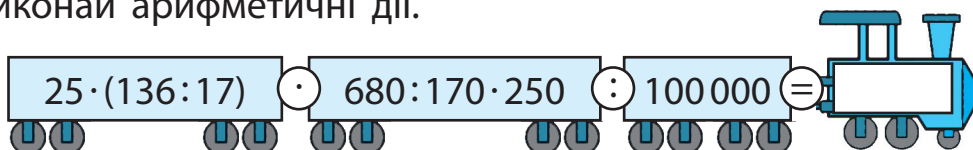
$5032:68 - 114:38 = \square$

$2204:(32\,026 - 31\,997):19 = \square$

$508 \cdot 43:4 - 4598 = \square$

$70\,045 \cdot (850 \cdot 600:17:5000) = \square$

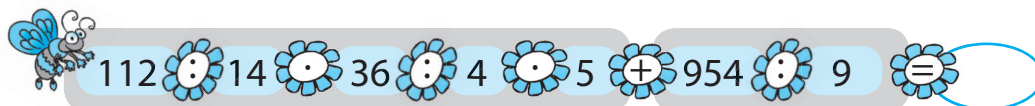
69 Виконай арифметичні дії.



ОЗНАЙОМЛЮЄМОСЬ ІЗ ЗАДАЧАМИ НА ОДНОЧАСНИЙ РУХ ДВОХ ТІЛ У РІЗНИХ НАПРЯМКАХ

70

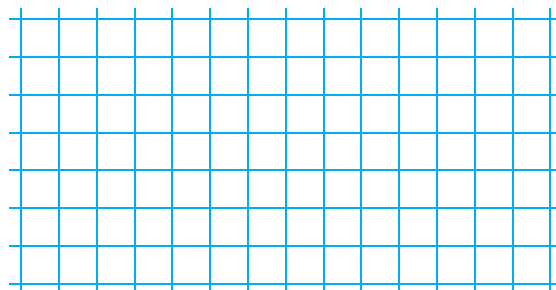
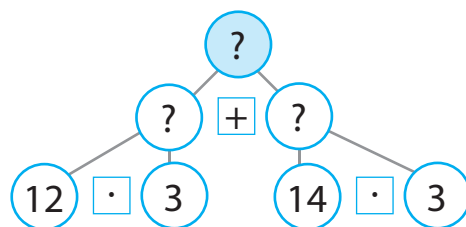
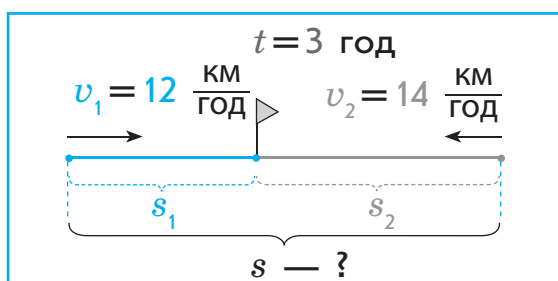
Виконай арифметичні дії.



71

Розв'яжи задачу, користуючись підказками.

- Лижниця та лижник одночасно вийшли з двох селищ назустріч одне одному й зустрілися за 3 год. Лижниця йшла зі швидкістю 12 км/год, а лижник — зі швидкістю 14 км/год. Визнач відстань між селищами.



72

Знайди значення виразів. Запиши результати.

$$(315 \cdot 29 - 3982 : 181) \cdot 8 = \square$$

$$(90\,303 - 351) : (19 + 5) \cdot 56 = \square$$

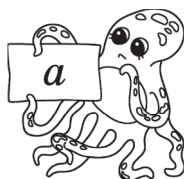
$$(2813 + 769) : (261 - 62) \cdot 47 = \square$$

$$5800 \cdot 47 - 46\,895 : 415 - 5678 = \square$$

73

Розв'яжи рівняння.

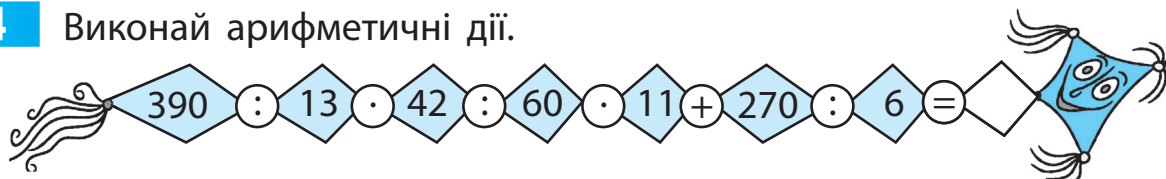
$$3268 \cdot y = 1634 \cdot 6$$



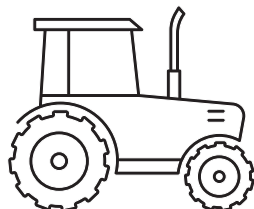
$$\square (15\,603 + a) - 2477 = 13\,978$$

ДОСЛІДЖУЄМО ЗАДАЧІ НА ОДНОЧАСНИЙ РУХ ДВОХ ТІЛ У РІЗНИХ НАПРЯМКАХ

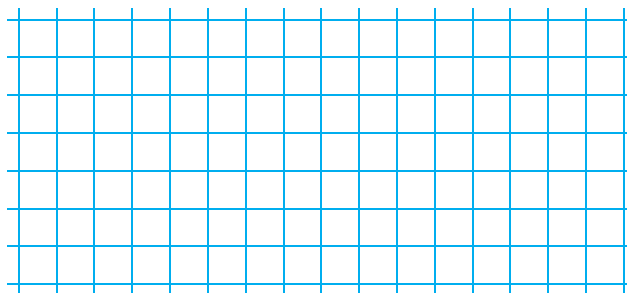
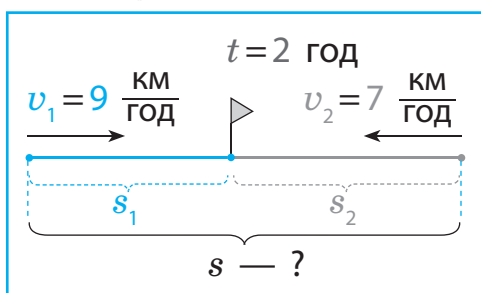
74 Виконай арифметичні дії.



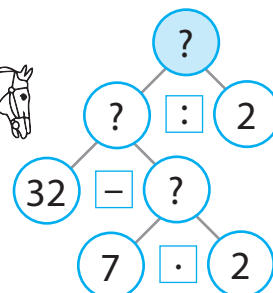
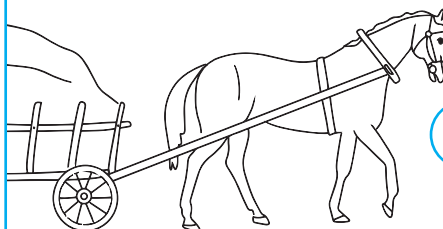
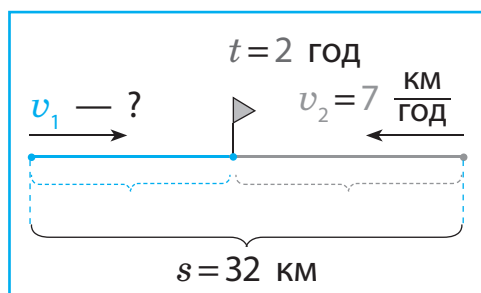
75 Прокоментуй поданий короткий запис задачі; розв'яжи задачу.



- Із двох селищ одночасно виїхали назустріч одне одному трактор і віз із конем. Трактор рухався зі швидкістю 9 км/год, а віз — 7 км/год. Яка відстань між селищами, якщо віз і трактор зустрілися за 2 год?



76 За коротким записом склади задачу, обернену до задачі в завданні № 75. Розв'яжи одержану задачу, скориставшись підказками.



77 Знайди значення виразів. Запиши результати.

$$(98\,221 - 57\,989) : 47 + 6782 \cdot 34 = \square$$

$$708\,530 + 8712 : 88 - 6784 \cdot 54 = \square$$

$$56\,008 + (5628 : 6 - 9696 : 16) \cdot 27 = \square$$

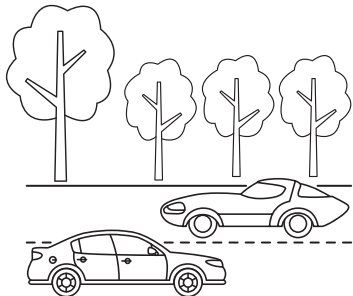
$$500\,000 - 809 \cdot 67 + 5476 : 74 = \square$$



РОЗВ'ЯЗУЄМО ЗАДАЧІ НА ОДНОЧАСНИЙ РУХ ДВОХ ТІЛ У РІЗНИХ НАПРЯМКАХ

78

Розв'яжи задачу двома способами.



► Від Києва до Миколаєва виїхав автомобіль. Назустріч йому з Миколаєва одночасно виїхав інший автомобіль. Один автомобіль їхав зі швидкістю 105 км/год, а інший — зі швидкістю 75 км/год. Яка відстань між Києвом і Миколаєвом, якщо автомобілі зустрілися за 3 год?

79

Розв'яжи задачу. Склади та розв'яжи хоча б одну обернену задачу.

► На екскурсію поїхали 199 учнів. У кожному з п'яти малих автобусів сиділи 20 учнів. Решта учнів розмістились у великих автобусах — по 33 учні в кожному. Скільки було великих автобусів?

РОЗВ'ЯЗУЄМО ЗАДАЧІ НА ОДНОЧАСНИЙ РУХ ДВОХ ТІЛ У РІЗНИХ НАПРЯМКАХ

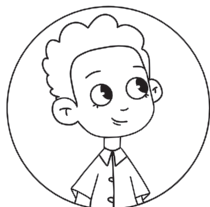
80

Розв'яжи задачу двома способами.

► Від залізничного вокзалу одночасно вирушили в протилежних напрямках два електропотяги. За 5 год відстань між ними становила 910 км. Швидкість руху одного з електропотягів — 87 км/год. Знайди швидкість руху іншого електропотяга.

81

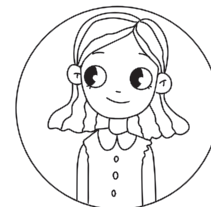
Знайди значення виразів. Запиши результати.



$$32\,384 : 92 + 11\,475 : 27 - 42\,572 : 58 = \square$$

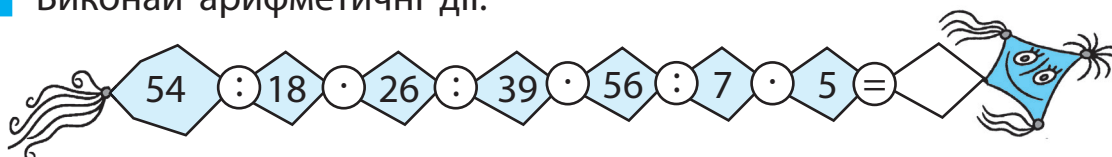
$$120\,000 - 458 \cdot 76 + 7344 : 24 + 367\,509 = \square$$

$$1220 + (120 \cdot 104 - 137\,780 : 166) = \square$$



82

Виконай арифметичні дії.

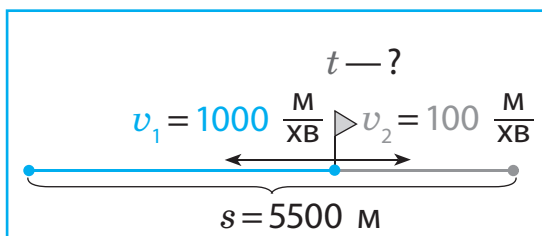


ДОСЛІДЖУЄМО ЗАДАЧІ НА ОДНОЧАСНИЙ РУХ ДВОХ ТІЛ У РІЗНИХ НАПРЯМКАХ

83

Розв'яжи задачу двома способами.

- Заєць наштовхнувся на їжачка, що згорнувся клубочком у траві. Тварини злякалися один одного й одночасно побігли в протилежних напрямках. Заєць біжить зі швидкістю 1000 м/хв, а їжак — зі швидкістю 100 м/хв. Якою буде відстань між тваринами за 5 хв після початку руху?



Щоб перевірити правильність розв'язання задачі, учні склали обернену до неї задачу — на знаходження часу руху тварин. Розглянь короткий запис і доповни подане розв'язання оберненої задачі.

Розв'язання

- 1) + = (м) — на стільки віддаляються тварини одна від одної щохвилини;
- 2) $5500 : \text{} = \text{}$ хв — за стільки хвилин відстань між тваринами становитиме 5500 м.

Відповідь: _____.



Склади та розв'яжи ще одну обернену задачу — на знаходження швидкості руху однієї з тварин.

84

Перевір подані рівності. Підкресли істинні.

$6702 \cdot 36 = 13\,404 \cdot 18$

$9063 : 3 = 12\,084 : 4$

$5074 \cdot 35 = 10\,148 \cdot 17$



$14\,562 : 18 = 11\,726 : 13$

$4042 \cdot 12 = 2021 \cdot 24$

$3886 : 58 = 2278 : 34$

85

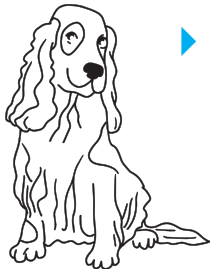
Накресли квадрат, периметр якого становить 64 мм. Накресли інший прямокутник із таким самим периметром.



ЗІСТАВЛЯЄМО ЗАДАЧІ НА РУХ І ЗАДАЧІ НА СПІЛЬНУ РОБОТУ

86

Розв'яжи задачу. Склади та розв'яжи обернені задачі, скориставшись підказками.



- ▶ Спанієль Меггі побачила двох голубів і вирішила з ними погратися. Проте птахи одночасно розлетілися в протилежні боки, і за 45 с відстань між ними становила 225 м. Швидкість руху одного з голубів дорівнювала 3 м/с. З якою швидкістю летів інший голуб?

Перша обернена задача:

3, , 45, ?

Друга обернена задача:

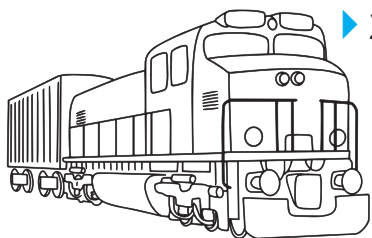
3, , ?, 225.

1)	— на стільки збільшується відстань між голубами щосекунди.
2)	2)

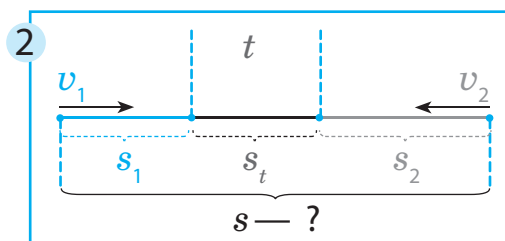
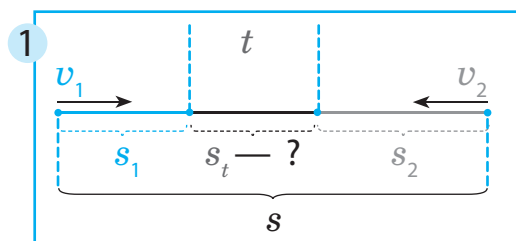
87

Доповни короткі записи задач 1 і 2. Розв'яжи задачу 1 двома способами. Зістав задачі 1 і 2. Як їх відмінність вплине на розв'язання задачі 2? Розв'яжи задачу 2.

- ▶ 1) Із двох міст, відстань між якими 592 км, одночасно вирушили назустріч один одному два потяги. Швидкість руху одного з потягів становила 63 км/год, а іншого — 85 км/год. Яка відстань буде між ними за 3 год після початку руху? За скільки годин потяги зустрінуться?



- ▶ 2) Із двох міст одночасно вирушили назустріч один одному два потяги. Швидкість руху одного з потягів становила 63 км/год, а іншого — 85 км/год. Яка відстань між містами, якщо за 3 год після початку руху відстань між потягами становила 148 км?



МНОЖИМО І ДІЛИМО ІМЕНОВАНІ ЧИСЛА

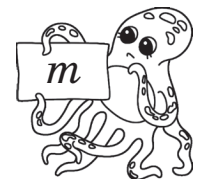
88 Знайди кілька розв'язків кожної нерівності.

$$5 \cdot p > 35$$

$$x - 17 > 24$$

$$36 : k < 12$$

$$19 + m < 23$$



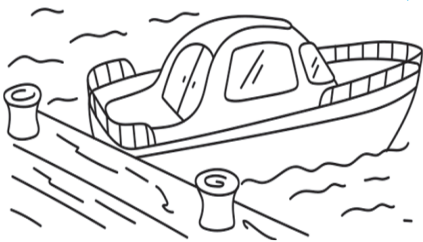
89 Виконай арифметичні дії з іменованими числами.

$$5 \text{ км } 607 \text{ м} \cdot 8$$

$$8 \text{ т } 4 \text{ ц} : 4$$

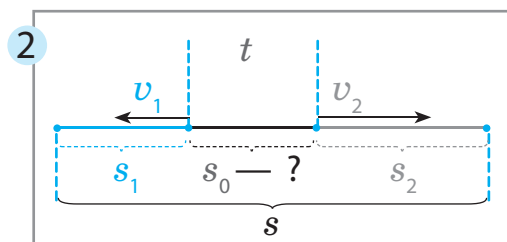
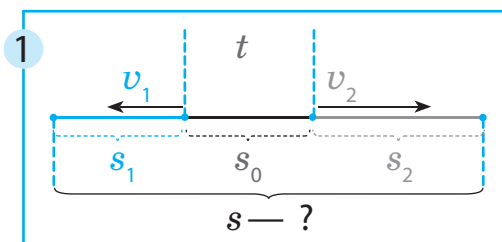
$$6 \text{ ц } 40 \text{ кг} : 16$$

90 Доповни короткі записи задач 1 і 2. Зістав задачі 1 і 2. Як відмінність задач вплине на їх розв'язання? Доповни розв'язання задач 1 і 2 двома способами.



1) Від двох причалів, відстань між якими становить 14 км, одночасно вирушили в протилежних напрямках катер і моторний човен. Швидкість руху катера становила 45 км/год, а човна — 56 км/год. Яка відстань буде між ними за 3 год після початку руху?

2) Від двох причалів одночасно вирушили в протилежних напрямках катер і моторний човен. Швидкість руху катера становила 45 км/год, а човна — 56 км/год. Визнач відстань між причалами, якщо за 3 год після початку руху відстань між човном і катером становила 317 км.



1 спосіб

1) — s_1 .

2) — s_2 .

3) — s_1 і s_2 .

4) — s .

4) — s_0 .

II спосіб

1) — на стільки збільшується відстань між тілами щогодини.

2) — на стільки збільшиться відстань між тілами за 3 год.

3) — s .

3) — s_0 .

ВИКОНУЄМО ДІЛЕННЯ З ОСТАЧЕЮ

91

Виконай ділення з остачею; перевір результати.

$$40567:38$$

$$65404:29$$

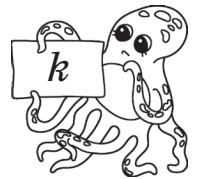
$$868000:37$$

92

Розв'яжи рівняння.

$$520:13 + k = 57$$

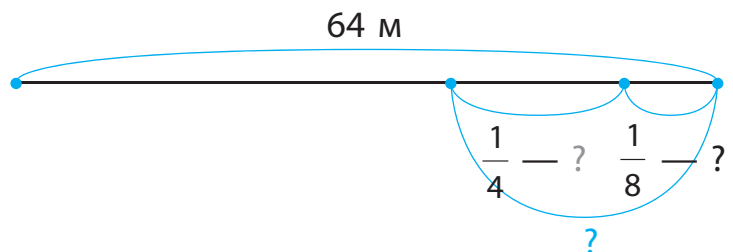
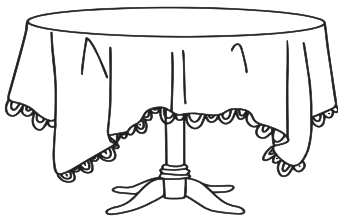
$$m - 64 = 9000:1800$$



93

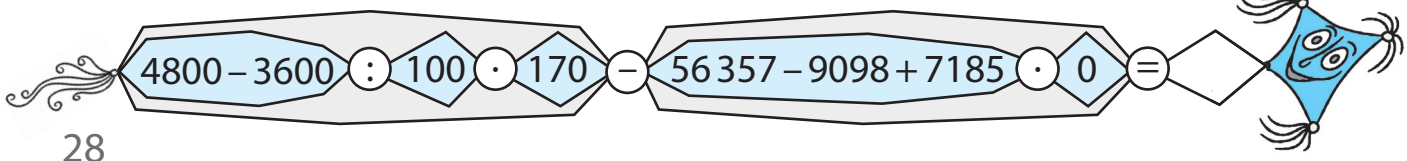
Розв'яжи задачу.

- ▶ Від мотка тасьми завдовжки 64 м майстриня відрізала $\frac{1}{8}$ частину для оздоблення серветок і $\frac{1}{4}$ початкової довжини — для оздоблення скатертини. Скільки всього метрів тасьми витратила майстриня на зазначені вироби?



94

Виконай арифметичні дії.



УЗАГАЛЬНЮЄМО ЗАДАЧІ НА ПРОЦЕСИ

95

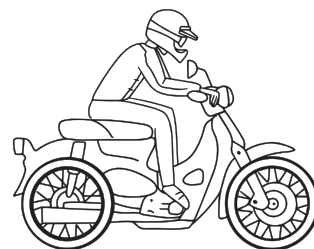
Виконай арифметичні дії.

$240 \cdot 7 : 5 : 6 \cdot 8 - 5100 : 25 =$

96

Доповни короткий запис кожної задачі. Розв'яжи двома способами задачу, яку тобі розв'язати легше. Чи допоможе розв'язання цієї задачі розв'язати іншу задачу? Розв'яжи її.

- 1) З одного пункту одночасно виїхали в протилежних напрямках мотоцикліст і велосипедист. Мотоцикліст їде зі швидкістю 50 км/год, а велосипедист — зі швидкістю 13 км/год. Яка відстань буде між ними за 3 год після початку руху?



- 2) Одна помпа щогодини викачує 50 т води, а інша — 13 т. Скільки тонн води викачають із басейну ці помпи за 3 год спільної роботи?

1	v (км/год)	t (год)	s (км)
I			
II			
I і II			

2	Продуктивність праці (т)	Час роботи (год)	Загальний виробіток (т)
I			
II			
I і II			

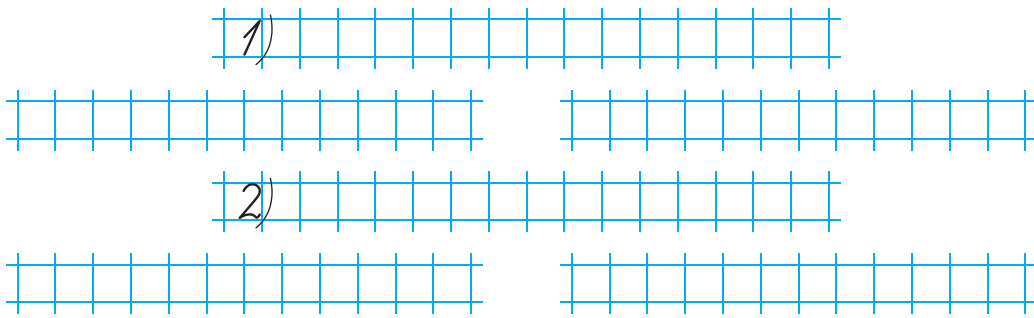
І спосіб

1)

2)

3)

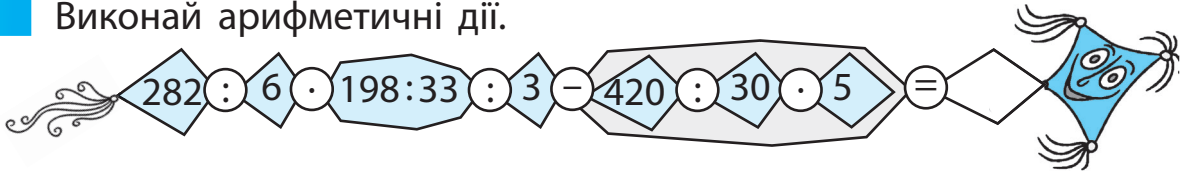
II спосіб



РОЗВ'ЯЗУЄМО ЗАДАЧІ НА ПРОЦЕСИ

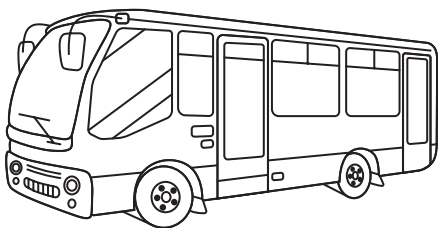
97

Виконай арифметичні дії.



98

Доповни короткий запис кожної задачі. Розв'яжи двома способами задачу, яку тобі розв'язати легше. Чи допоможе розв'язання цієї задачі розв'язати іншу задачу? Розв'яжи її.




▶ 1) 3 автостанції одночасно виїхали в протилежних напрямках два автобуси. За 3 год відстань між ними становила 342 км. Швидкість руху одного з автобусів — 60 км/год. Знайди швидкість руху іншого автобуса.

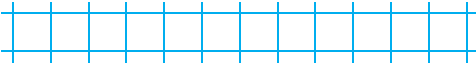
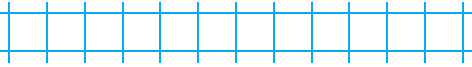
▶ 2) Для оформлення фотозони двоє працівників івент-агенства за 3 год наповнили гелієм 342 повітряні кульки. Один із працівників щогодини наповнював гелієм 60 кульок. Скільки кульок щогодини наповнював інший працівник?


1	v (км/год)	t (год)	s (км)
I			
II			
I і II			



2	Продуктивність праці (к.)	Час роботи (год)	Загальний виробіток (к.)
I			
II			
I і II			


I спосіб



1) 


2) 

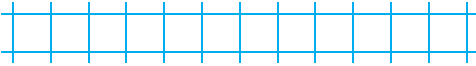
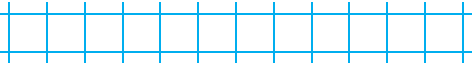
 


3) 



 

II спосіб

1) 

2) 

ДОСЛІДЖУЄМО ЗАДАЧІ НА ПРОЦЕСИ

99

Розв'яжи задачу. Склади та розв'яжи хоча б одну обернену задачу.

- Від двох пристаней, відстань між якими становить 150 км, одночасно вирушили назустріч один одному два моторних човни. Один човен долає зазначену відстань за 10 год, а інший — за 15 год. За скільки годин човни зустрінуться?

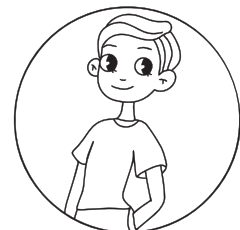
100

Знайди значення виразів. Запиши результати.

$$5098 \cdot 0 + 1 \cdot (207 + 0 \cdot 4286) + 832 : 1 = \boxed{}$$

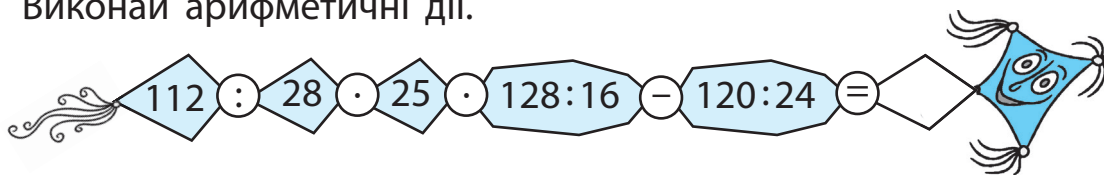
$$6785 \cdot 1 - 3276 \cdot 1 + 0 : 6872 = \boxed{}$$

$$(278\,406 - 238\,961) \cdot 6 - 252 : 42 = \boxed{}$$

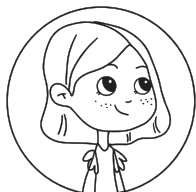


ПОВТОРЮЄМО ВИВЧЕНЕ

101 Виконай арифметичні дії.



102 Порівняй математичні вирази.



$$753 \cdot 207 + 908 \cdot 53 \bigcirc 702 \cdot 215 - 438 \cdot 209$$

$$9348 : 41 + 16434 : 83 \bigcirc 9853 : 59 - 7155 : 265$$



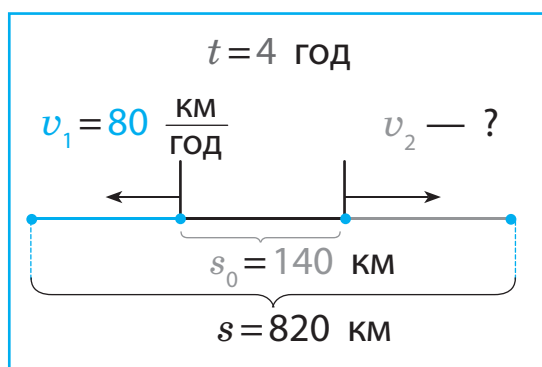
103 Розв'яжи задачу.

- ▶ Щогодини один оператор комп'ютерного набору набирає 5 сторінок тексту, а інший — 4. Скільки сторінок тексту наберуть ці оператори за 3 год спільної роботи?



УЗАГАЛЬНЮЄМО ЗНАННЯ ПРО ГЕОМЕТРИЧНІ ФІГУРИ НА ПЛОЩИНІ

104 Розв'яжи задачу різними способами.



- ▶ Із двох міст, відстань між якими дорівнює 140 км, одночасно виїхали в протилежних напрямках два автомобілі. Швидкість руху одного з автомобілів — 80 км/год. Знайди швидкість руху іншого автомобіля, якщо за 4 год відстань між ними становила 820 км.

105 Порівняй вирази.



$$4134 : 39 + 5852 : 28 \bigcirc 23030 : 49 - 1625 : 325$$

$$489780 : 907 - 129668 : 421 \bigcirc 11690 : 14 \cdot 78$$



ОЗНАЙОМЛЮЄМОСЬ ІЗ ПЛОЩЕЮ ФІГУРИ

106 Розв'яжи задачу. Склади та розв'яжи хоча б одну обернену задачу.

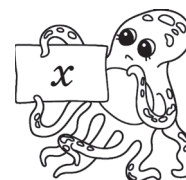
- ▶ Два потяги одночасно вирушили назустріч один одному від станцій, відстань між якими становить 384 км. Один із потягів рухався зі швидкістю 53 км/год. Знайди швидкість руху іншого потяга, якщо вони зустрілися за 3 год після початку руху.

107 Знайди значення виразів зі змінними.

$$(1125 + 875) \cdot y + x, \text{ якщо } y = 18, x = 4328$$

$$391 \cdot c : 17 \cdot (2248 : m - 162), \text{ якщо } c = 37, m = 8$$

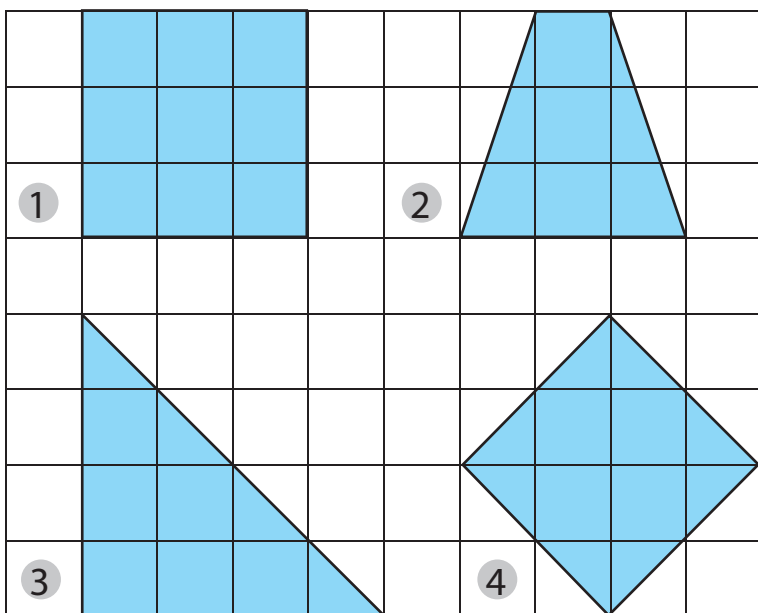
$$3406 + 7 \cdot (a - b), \text{ якщо } a = 31\,655, b = 29\,990$$



108 Побудуй хоча б один прямокутник із периметром 36 см. Чи існує квадрат із таким самим периметром? Якщо так, побудуй його.

ДІЗНАЄМОСЯ ПРО ОДИНИЦЮ ВИМІРЮВАННЯ ПЛОЩІ — 1 см²

109 Визнач площі фігур. У разі потреби звернись по допомогу до дорослих.



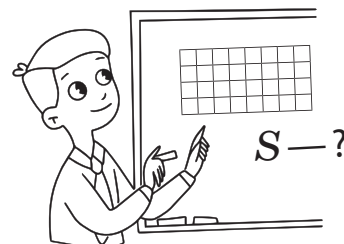
$$S_1 = \underline{\hspace{4cm}}$$

$$S_2 = \underline{\hspace{4cm}}$$

$$S_3 = \underline{\hspace{4cm}}$$

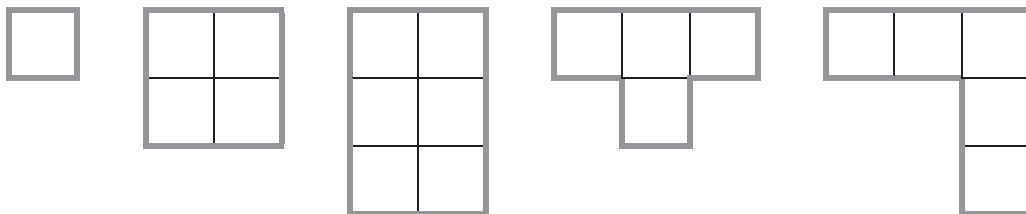
$$S_4 = \underline{\hspace{4cm}}$$

Візьми прозору плівку та розкресли її на квадратні сантиметри. За допомогою одержаної палетки визнач площу будь-якої фігури довільної форми, наприклад листка рослини з гербарію.



ДІЗНАЄМОСЯ ПРО ФОРМУЛУ ПЛОЩІ ПРЯМОКУТНИКА

110 Зафарбуй фігуру, площа якої дорівнює 1 см^2 , червоним олівцем; 4 см^2 — синім; 5 см^2 — зеленим; 6 см^2 — жовтим.



111 Визнач за таблицею периметри та площі прямокутників.

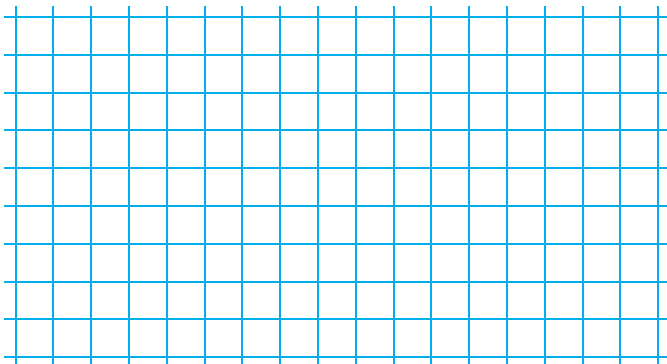
Довжина a (см)	5	8	7	9	10	23	42
Ширина b (см)	4	6	7	3	7	14	34
Периметр P (см)							
Площа S (см^2)							

112 Розглянь короткий запис задачі. Розв'яжи задачу.

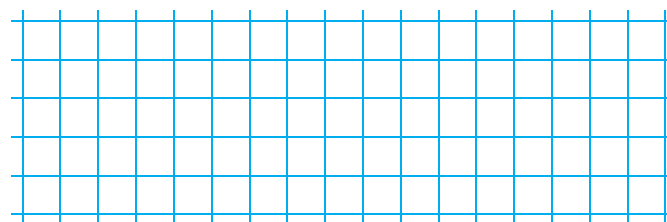
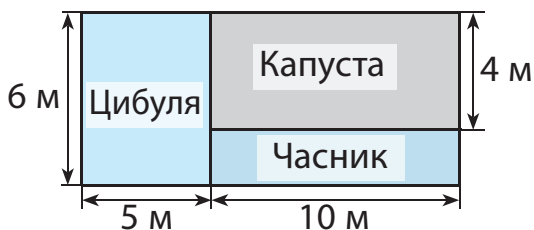
► Визнач периметр і площу прямокутника, довжина якого дорівнює 12 см, а ширина становить третину довжини.

Дано:
 $ABCD$ — прямокутник.
 $AB = 12 \text{ см}$
 BC — ?, $\frac{1}{3}$ від 12 см

P_{\square} — ?
 S_{\square} — ?

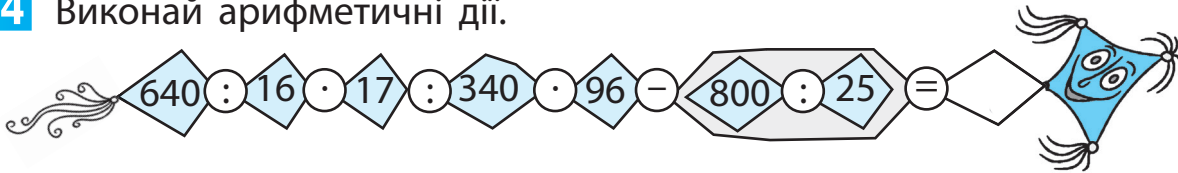


113 За поданим планом визнач площу кожної ділянки.



РОЗВ'ЯЗУЄМО ЗАДАЧІ НА ЗНАХОДЖЕННЯ ПЛОЩІ ПРЯМОКУТНИКА Й ОБЕРНЕНІ ДО НИХ ЗАДАЧІ

114 Виконай арифметичні дії.



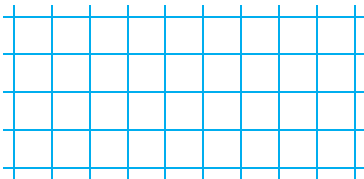
115 Розв'яжи задачі. Скористайся підказками.

- ▶ 1) Знайди площу квадрата зі стороною 8 см.
- ▶ 2) Знайди площу прямокутника зі сторонами 3 см і 4 см.



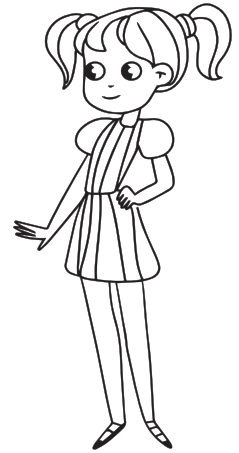
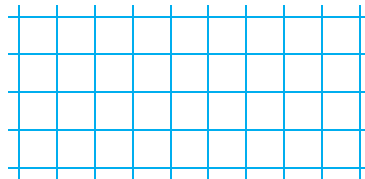
1 Дано:
квадрат.
 $a = \square$ см

 $S_{\square} = ?$



2 Дано:
прямокутник.
 $a = \square$ см
 $b = \square$ см

 $S_{\square} = ?$



Доповни записи та розв'яжи задачі, обернені до задачі 2.

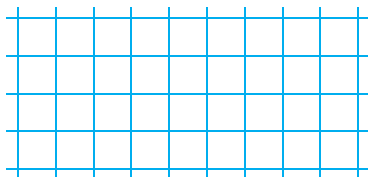
Перша обернена задача:
3, ?, \square .

Друга обернена задача:
?, 4, \square .



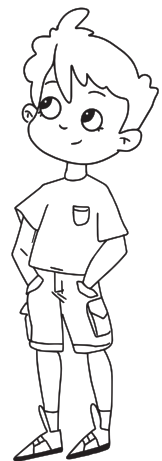
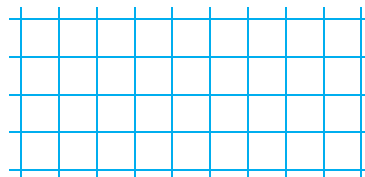
Дано:
прямокутник.
 $a = \square$ см
 $S_{\square} = \square$ см²

 $b = ?$



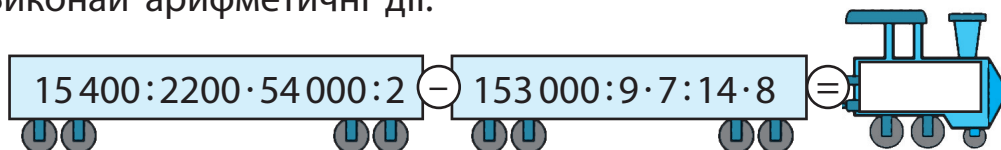
Дано:
прямокутник.
 $b = \square$ см
 $S_{\square} = \square$ см²

 $a = ?$



ДІЗНАЄМОСЯ ПРО ОДИНИЦІ ВИМІРЮВАННЯ ПЛОЩІ: 1 мм², 1 дм², 1 м², 1 км²

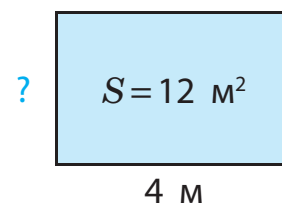
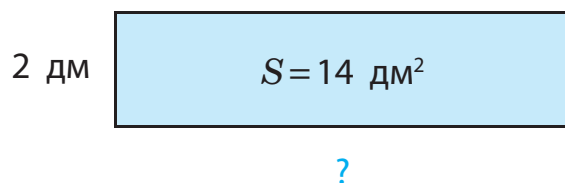
116 Виконай арифметичні дії.



117 Визнач за таблицею периметри й площі прямокутників.

Довжина a (см)	7	6	5	4
Ширина b (см)	1	2	3	4
Периметр P (см)				
Площа S (см ²)				

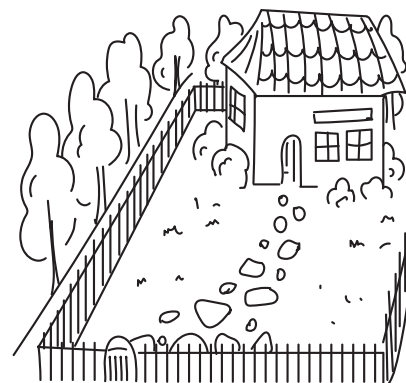
118 Знайди довжини сторін прямокутників за даними рисунків.



ДІЗНАЄМОСЯ ПРО ОДИНИЦІ ВИМІРЮВАННЯ ПЛОЩІ: 1 а, 1 га

119 Розв'яжи задачі.

- ▶ 1) Довжина ділянки прямокутної форми дорівнює 53 м, а її периметр — 200 м. Знайди площу ділянки.
- ▶ 2) Довжина ділянки прямокутної форми дорівнює 21 м, а її ширина становить 10 м. Знайди довжину іншої прямокутної ділянки, яка має ту саму площу і ширину 14 м.



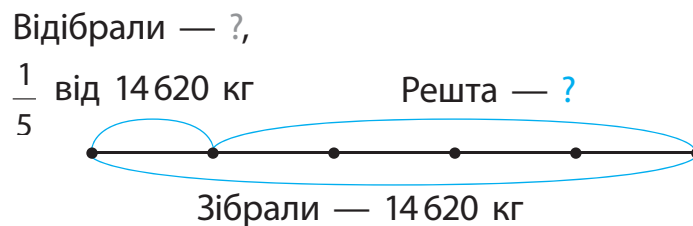
УЗАГАЛЬНЮЄМО ЗНАННЯ ПРО ЧАСТИНИ ЦІЛОГО

120 Доповни записи. Розв'яжи задачу, скориставшись підказками. Постав таке додаткове запитання до задачі, щоб вона розв'язувалася трьома діями.

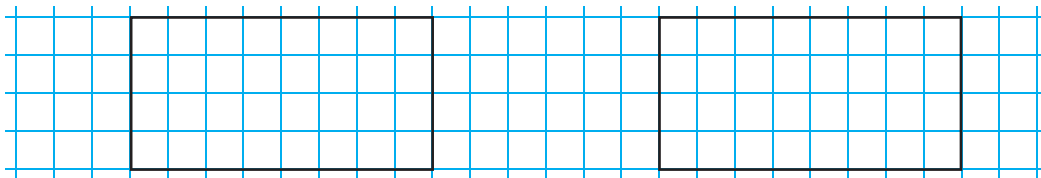
- У саду зібрали 14 620 кг яблук. Для зберігання на зиму відібрали $\frac{1}{5}$ всіх яблук, а решту відвезли до дитячого садочка. Скільки кілограмів яблук відвезли до дитячого садочка?



Зібрали — <input type="text"/> кг
Відібрали — ?, $\frac{1}{5}$ від <input type="text"/> кг
Решта — ?



121 Зафарбуй зазначену частину цілого в кожному випадку. Як слід міркувати, щоб порівняти частини? Пронумеруй частини в порядку спадання.



$\frac{1}{4}$

$\frac{1}{8}$



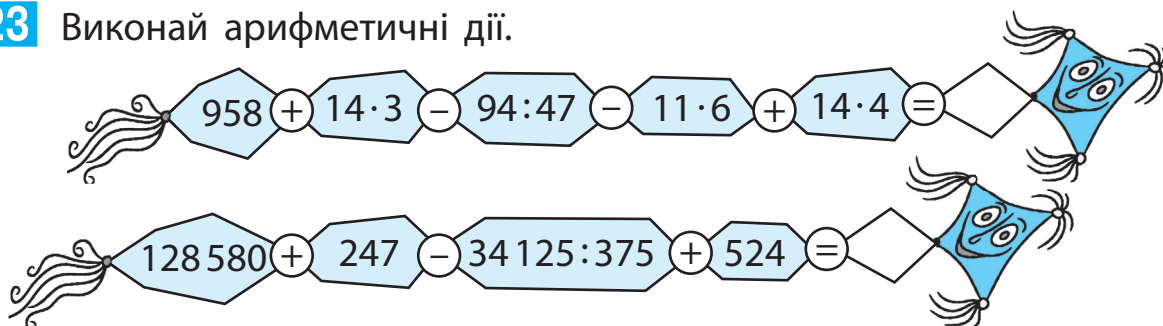
122 Згадай відповідні правила та знайди:

1) $\frac{1}{3}$ від числа 42:

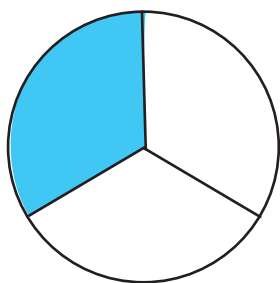
2) число, якщо його $\frac{1}{3}$ становить 14:

ОЗНАЙОМЛЮЄМОСЬ ІЗ ПОНЯТТЯМ ДРОБУ

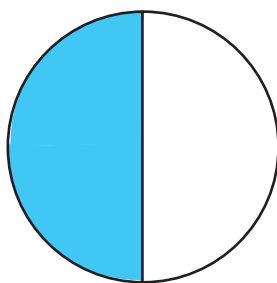
123 Виконай арифметичні дії.



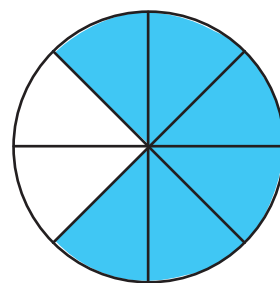
124 Вибери із записаних дробів той, що позначає, яку частину кожного цілого зафарбовано. Обведи та прочитай цей дріб.



$$\frac{1}{3} \quad \frac{2}{3} \quad \frac{2}{5}$$

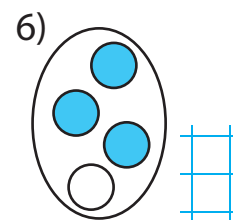
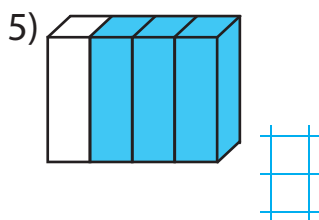
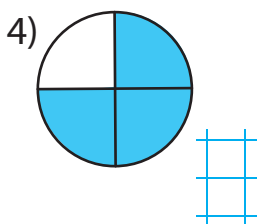
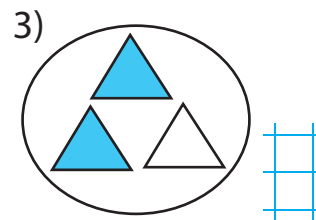
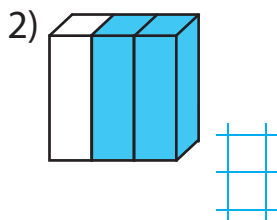
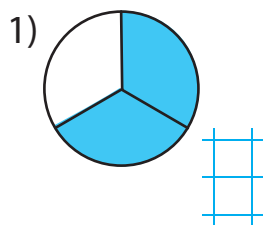


$$\frac{1}{2} \quad \frac{1}{3} \quad \frac{1}{4}$$



$$\frac{5}{8} \quad \frac{5}{10} \quad \frac{6}{8}$$

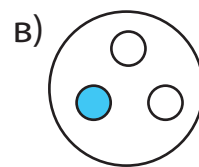
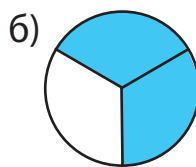
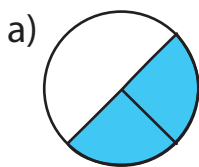
125 Розглянь кожний випадок. На скільки рівних частин розділено ціле? Скільки таких частин зафарбовано? Запиши дріб, що позначає зафарбовану частину цілого.



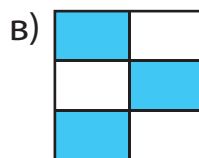
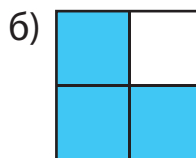
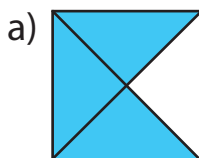
ВИВЧАЄМО ДРОБИ

126 Обведи рисунок, на якому зафарбовано:

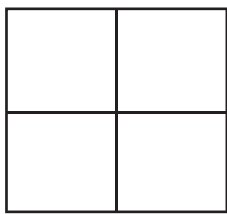
1) $\frac{2}{3}$ цілого



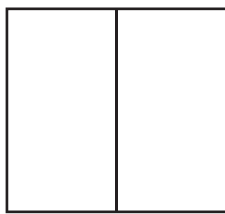
2) $\frac{3}{4}$ цілого



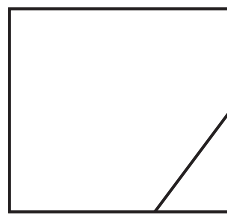
127 Прочитай кожний дріб. Зафарбуй, якщо це можливо, частину цілого, яка відповідає дробу.



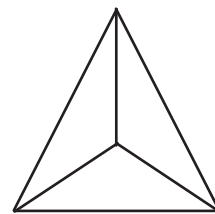
$\frac{3}{4}$



$\frac{2}{5}$

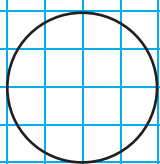


$\frac{1}{2}$

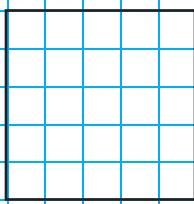


$\frac{2}{3}$

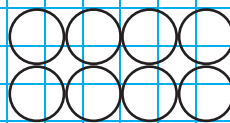
128 Прочитай кожний дріб. Назви чисельник і знаменник дробу. Що вони позначають? Зафарбуй відповідну частину цілого.



$\frac{3}{4}$



$\frac{10}{25}$



$\frac{6}{8}$

129 Порівняй подані дроби та число 1.

$1 \bigcirc \frac{1}{7}$

$\frac{10}{10} \bigcirc 1$

$1 \bigcirc \frac{4}{5}$

$\frac{5}{5} \bigcirc 1$

$1 \bigcirc \frac{8}{8}$

$\frac{5}{20} \bigcirc 1$

$1 \bigcirc \frac{34}{45}$

$\frac{8}{16} \bigcirc 1$



ПОРІВНЮЄМО ДРОБИ

130 Порівняй подані дроби та число 1.

$$\frac{2}{3} \bigcirc 1$$

$$\frac{5}{5} \bigcirc 1$$

$$\frac{7}{8} \bigcirc 1$$

$$1 \bigcirc \frac{10}{10}$$



131 Зафарбуй частину цілого, яка відповідає дробу. Запиши дріб, який позначає незафарбовану частину цілого. Порівняй пари дробів.

1)

$\frac{2}{6} \bigcirc$

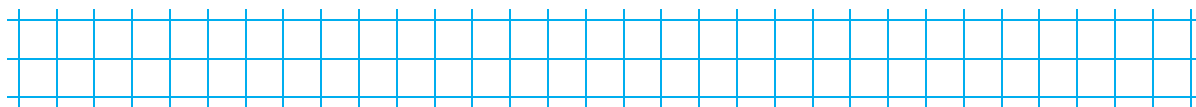
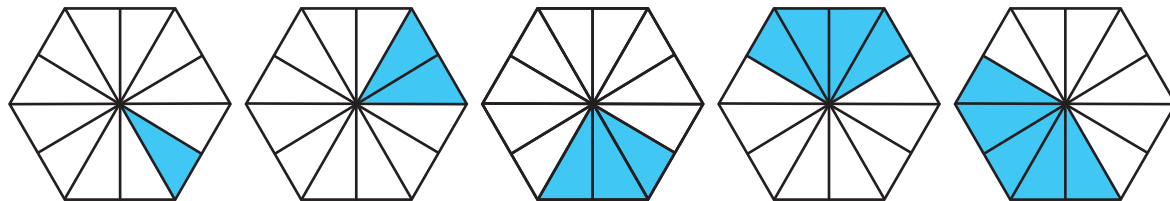
2)

$\frac{10}{16} \bigcirc$

3)

$\frac{8}{25} \bigcirc$

132 На скільки рівних частин розділено ціле в кожному випадку? Скільки таких частин зафарбовано? Запиши дріб, який відповідає зафарбованій частині цілого. Спираючись на рисунки, порівняй подані нижче дроби.



$$\frac{1}{12} \bigcirc \frac{2}{12}$$

$$\frac{4}{12} \bigcirc \frac{2}{12}$$

$$\frac{3}{12} \bigcirc \frac{1}{12}$$

$$\frac{4}{12} \bigcirc \frac{5}{12}$$

$$\frac{3}{12} \bigcirc \frac{2}{12}$$

$$\frac{1}{12} \bigcirc \frac{3}{12}$$

$$\frac{5}{12} \bigcirc \frac{3}{12}$$

$$\frac{2}{12} \bigcirc \frac{5}{12}$$



133 Порівняй дроби.

$$\frac{6}{12} \bigcirc \frac{9}{12}$$

$$\frac{7}{9} \bigcirc \frac{4}{9}$$

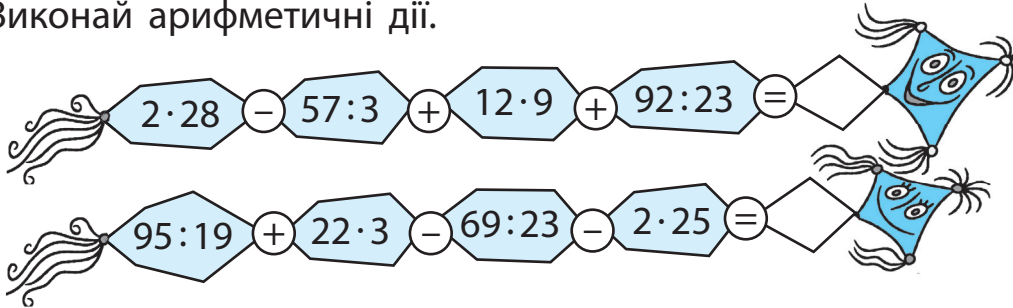
$$\frac{8}{10} \bigcirc \frac{6}{10}$$

$$\frac{3}{5} \bigcirc \frac{2}{5}$$

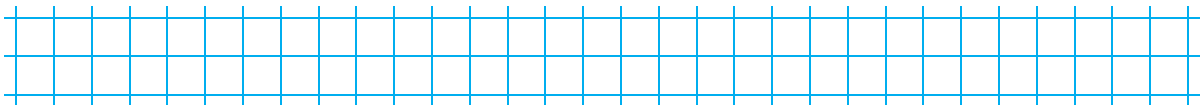


ПОРІВНЮЄМО ДРОБИ

134 Виконай арифметичні дії.



135 Запиши дробом, яку частину кожного цілого зафарбовано. Що цікаве можна помітити на рисунках? Порівняй записані дроби.



136 Порівняй дроби. За потреби позначай кожен пару дробів на одному відрізку. Обґрунтуй результати порівняння.



$$\frac{5}{9} \bigcirc \frac{3}{9}$$

$$\frac{7}{10} \bigcirc \frac{9}{10}$$

$$\frac{2}{4} \bigcirc \frac{3}{4}$$

$$\frac{2}{3} \bigcirc \frac{1}{3}$$

137 Порівняй дроби. У разі потреби скористайся відрізком. Обґрунтуй результати порівняння.



$$\frac{7}{18} \bigcirc \frac{5}{18}$$

$$\frac{6}{9} \bigcirc \frac{4}{9}$$

$$\frac{2}{6} \bigcirc \frac{5}{6}$$

$$\frac{2}{3} \bigcirc \frac{1}{3}$$



РОЗВ'ЯЗУЄМО ЗАДАЧІ

138 Згадай відповідні правила та порівняй дроби.



$$\frac{2}{17} \bigcirc \frac{4}{17}$$

$$\frac{32}{32} \bigcirc \frac{46}{46}$$

$$\frac{3}{14} \bigcirc \frac{8}{14}$$

$$\frac{6}{12} \bigcirc \frac{2}{12}$$

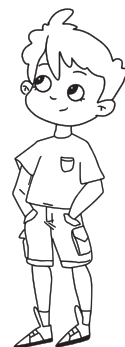
$$\frac{8}{24} \bigcirc \frac{6}{24}$$

$$\frac{4}{7} \bigcirc 1$$

$$\frac{m}{28} \bigcirc \frac{m-7}{28}$$

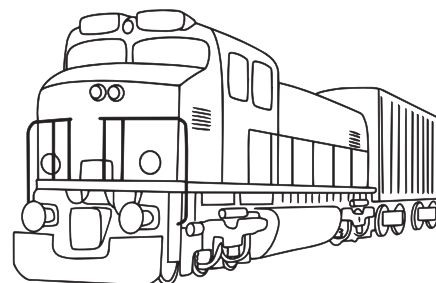
$$\frac{n}{55} \bigcirc \frac{n+1}{55}$$

$$\frac{k}{k} \bigcirc \frac{27}{27}$$



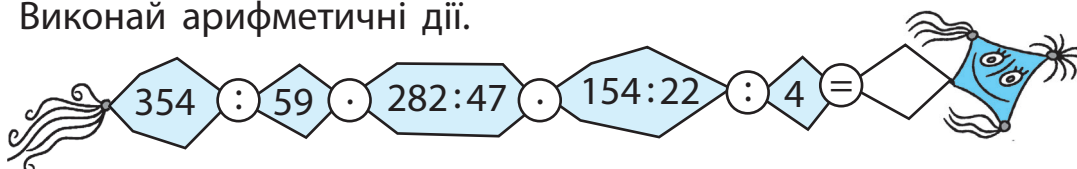
139 Розв'яжи задачу.

- ▶ Від залізничної станції одночасно вирушили в протилежних напрямках два товарні потяги. Один потяг рухався зі швидкістю 40 км/год, а інший — 35 км/год. За скільки годин відстань між потягами становитиме 1800 км?



ЗНАХОДИМО ДРІБ ВІД ЧИСЛА

140 Виконай арифметичні дії.



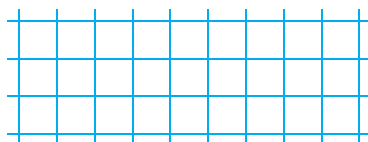
141 Знайди дріб від числа, скориставшись підказками.

$$\frac{3}{7} \text{ від } 49$$

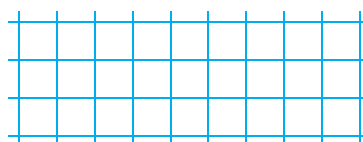
$$\frac{2}{4} \text{ від } 20$$



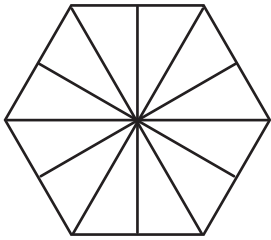
$$\begin{array}{r} 1 \text{ — } 49 \\ \frac{3}{7} \text{ — } ? \end{array}$$



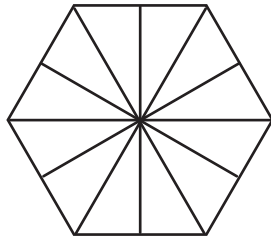
$$\begin{array}{r} 1 \text{ — } \square \\ \frac{2}{4} \text{ — } ? \end{array}$$



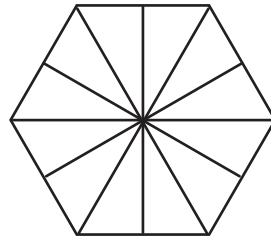
142 У кожному випадку зафарбуй частину цілого, яка відповідає дробу.



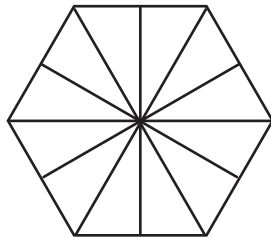
$$\frac{3}{12}$$



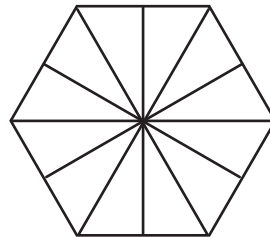
$$\frac{5}{6}$$



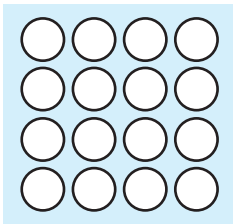
$$\frac{3}{4}$$



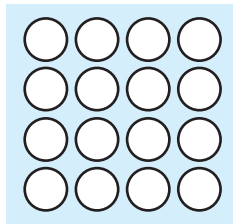
$$\frac{2}{3}$$



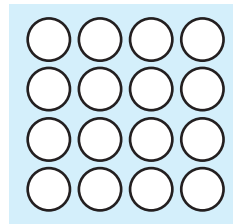
$$\frac{1}{2}$$



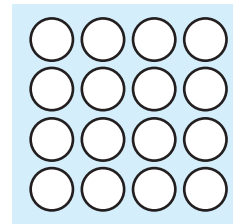
$$\frac{7}{16}$$



$$\frac{5}{8}$$



$$\frac{3}{4}$$



$$\frac{1}{2}$$

143 Довжина стрічки становить 100 см. Знайди довжину:

1) $\frac{1}{20}$ стрічки: ;

2) $\frac{7}{20}$ стрічки: ;

3) $\frac{11}{20}$ стрічки: .

144 Побудуй хоча б один прямокутник, площа якого становить 24 см².



РОЗВ'ЯЗУЄМО ЗАДАЧІ НА ЗНАХОДЖЕННЯ ДРОБУ ВІД ЧИСЛА

145 Знайди дріб від числа, скориставшись підказками.

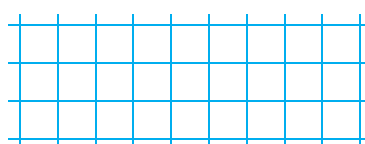
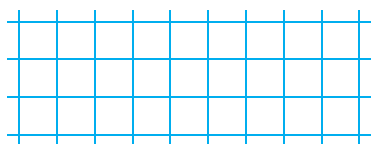
$$\frac{1}{6} \text{ від } 72$$

$$\frac{11}{19} \text{ від } 95$$



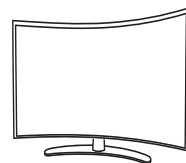
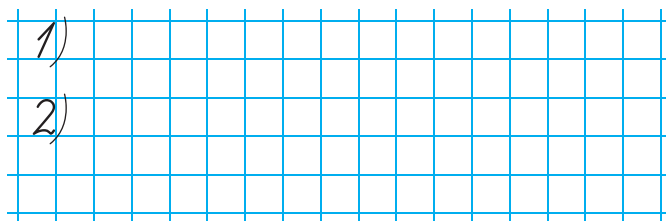
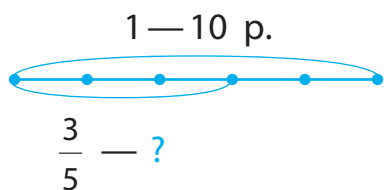
$$\begin{array}{r} 1 - 72 \\ \frac{1}{6} - ? \end{array}$$

$$\begin{array}{r} 1 - \square \\ \frac{11}{19} - ? \end{array}$$

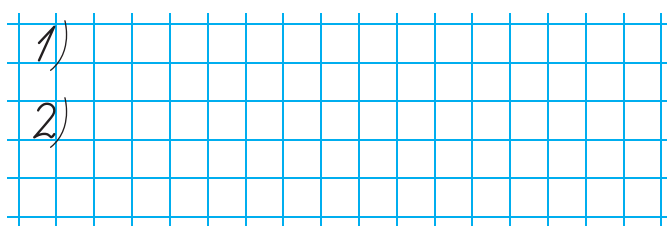
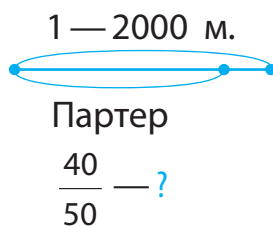
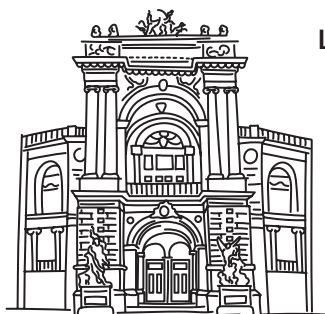


146 Розв'яжи задачі. Запиши розв'язання кожної задачі по діях і виразом. Скористайся підказками.

- 1) Телевізор працював без ремонту 10 років, а пральна машина — $\frac{3}{5}$ цього часу. Скільки років працювала без ремонту пральна машина?



- 2) В оперному театрі 2000 місць, причому $\frac{40}{50}$ усіх місць розташовано в партері. Скільки місць розташовано в партері?



ЗНАХОДИМО ЧИСЛО ЗА ВЕЛИЧИНОЮ ЙОГО ДРОБУ

147 Зобрази ціле, якщо:

1) $\frac{1}{2}$ цілого — це



2) $\frac{1}{2}$ цілого — це



3) $\frac{1}{6}$ цілого — це



4) $\frac{2}{3}$ цілого — це



5) $\frac{5}{7}$ цілого — це



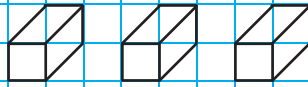
6) $\frac{1}{3}$ цілого — це




7) $\frac{1}{4}$ цілого — це

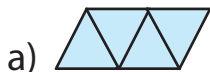


8) $\frac{3}{6}$ цілого — це

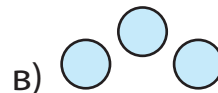
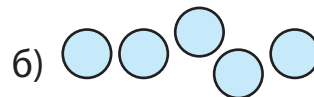


148 Обведи рисунок, на якому зображено ціле, якщо відома його частина.

1)  — це $\frac{2}{5}$ цілого



2)  — це $\frac{3}{5}$ цілого



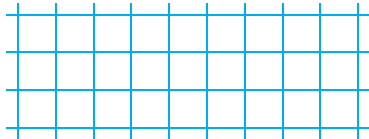
149 Знайди ціле, якщо його:

$$\frac{6}{8} \text{ становлять } 24$$

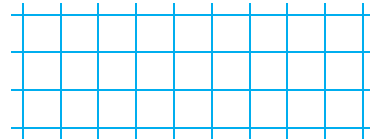
$$\frac{2}{4} \text{ становлять } 84$$



$$\begin{array}{l} 1 \text{ — ?} \\ \frac{6}{8} \text{ — } 24 \end{array}$$



$$\begin{array}{l} 1 \text{ — ?} \\ \frac{2}{4} \text{ — } 84 \end{array}$$



150 Добери короткий запис до кожної задачі. Розв'яжи задачу 1. Зістав задачі 1 і 2. Чим вони відрізняються? У якій задачі у відповіді одержимо більше число? Чи допоможе розв'язок задачі 1 розв'язати задачу 2? Розв'яжи задачу 2.



- ▶ 1) Іграшки розкладали в коробки. Коли в одну коробку поклали 20 іграшок, то виявилось, що це $\frac{1}{5}$ всіх іграшок. Скільки всього іграшок треба було розкласти в коробки?
- ▶ 2) Іграшки розкладали в коробки. Коли в одну коробку поклали 20 іграшок, то виявилось, що це $\frac{2}{5}$ усіх іграшок. Скільки всього іграшок треба було розкласти в коробки?



а

$$\begin{array}{l} 1 \text{ — ?} \\ \frac{1}{5} \text{ — } 20 \text{ ігр.} \end{array}$$

б

$$\begin{array}{l} 1 \text{ — ?} \\ \frac{2}{5} \text{ — } 20 \text{ ігр.} \end{array}$$

151 Розв'яжи рівняння.

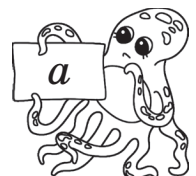
$$7300 + a = 15\,000 \cdot 5 + 78\,000$$

$$10\,000 : x = 1000$$



$$1234 - (326 + p) = 867$$

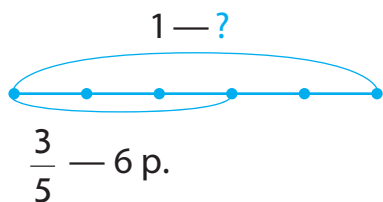
$$y : (92\,000 - 45\,385) = 5$$



РОЗВ'ЯЗУЄМО ЗАДАЧІ НА ЗНАХОДЖЕННЯ ЧИСЛА ЗА ВЕЛИЧИНОЮ ЙОГО ДРОБУ

152 Розв'яжи задачі, скориставшись підказками. Запиши розв'язання задач по діях і виразом.

- 1) Тривалість життя білки 6 років, що становить $\frac{3}{5}$ тривалості життя зайця. Визнач тривалість життя зайця.

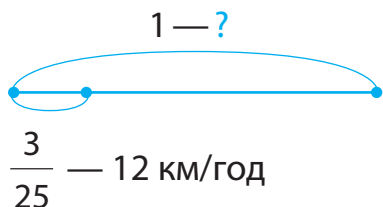


1)

2)



- 2) Швидкість руху кішки 12 км/год, що становить $\frac{3}{25}$ швидкості руху гепарда. Визнач швидкість руху гепарда.



1)

2)

153 Знайди число за величиною його дробу, скориставшись підказками. Запиши розв'язання виразом.

$\frac{7}{9}$ числа становлять 84

$$\begin{array}{l} 1 - ? \\ \frac{7}{9} - 84 \end{array}$$

$\frac{17}{23}$ числа становлять 85

$$\begin{array}{l} 1 - ? \\ \square - \square \\ \square - \square \end{array}$$

154 Накресли прямокутник $ABCD$, довжина якого дорівнює 4 см 5 мм, а ширина становить $\frac{1}{3}$ довжини. Визнач площу прямокутника $ABCD$.

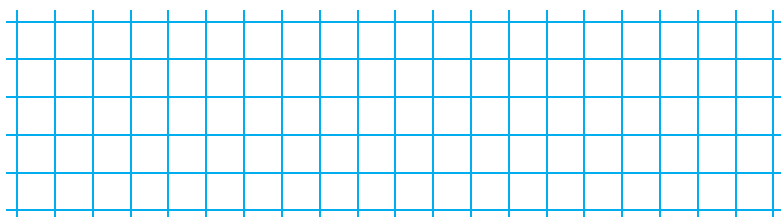
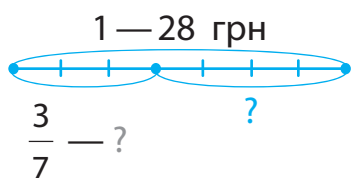
РОЗВ'ЯЗУЄМО СКЛАДЕНІ ЗАДАЧІ НА ЗНАХОДЖЕННЯ ДРОБУ ВІД ЧИСЛА

155

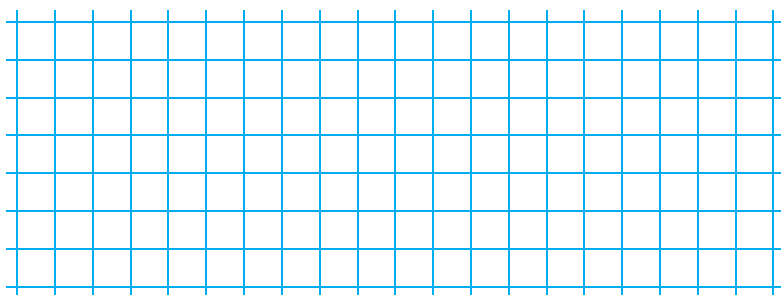
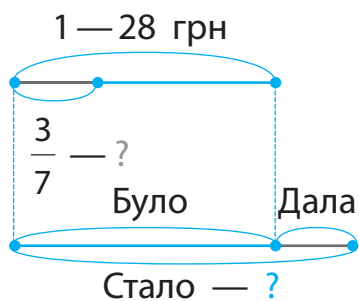


Розв'яжи задачі, скориставшись підказками. Зістав задачі 1 і 2. Як відмінність задач вплинула на їх розв'язання? Розв'яжи задачі.

- 1) В Оленки було 28 грн. На сік вона витратила $\frac{3}{7}$ грошей, які в неї були. Скільки коштував сік? Скільки грошей у дівчинки залишилося?



- 2) В Оленки було 28 грн. Мама дала їй ще $\frac{3}{7}$ суми, що була в дівчинки. Скільки грошей дала Оленці мама? Скільки грошей стало в дівчинки?



156 Обчисли та запиши результати.

$\frac{8}{32}$ від 96

число, якщо його $\frac{8}{32}$ становлять 96

$\frac{16}{32}$ від 64


число, якщо його $\frac{16}{32}$ становлять 64

$\frac{19}{38}$ від 114


число, якщо його $\frac{19}{38}$ становлять 114

157 Запиши вирази, за допомогою яких дізнаємося:



$\frac{3}{4}$ від числа a ;

число, якщо його $\frac{3}{4}$ становлять a ;

$\frac{5}{7}$ від числа b ;

число, якщо його $\frac{5}{7}$ становлять b ;

$\frac{m}{n}$ від числа 60 ;

число, якщо його $\frac{m}{n}$ становлять 60 .



РОЗВ'ЯЗУЄМО СКЛАДЕНІ ЗАДАЧІ НА ЗНАХОДЖЕННЯ ДРОБУ ВІД ЧИСЛА

158 Обчисли та запиши результати.

$\frac{6}{12}$ від 60

число, $\frac{6}{12}$ якого становлять 60

$\frac{5}{19}$ від 95

число, $\frac{5}{19}$ якого становлять 95

$\frac{8}{17}$ від 136

число, $\frac{8}{17}$ якого становлять 136

159 Запиши подані числа в порядку зростання.

$\frac{2}{12}$ $\frac{7}{12}$ $\frac{11}{12}$ $\frac{4}{12}$ $\frac{9}{12}$ $\frac{3}{12}$ 1 $\frac{5}{12}$

160 Виконай арифметичні дії з іменованими числами.



6 км 75 м : 5 м

37 років 4 міс. : 2 роки 4 міс.

8 ц 52 кг : 2 ц 84 кг

23 год 21 хв – 13 год 48 хв

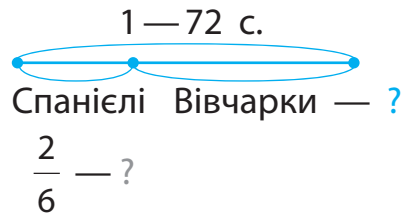
50 діб 6 год : 67 год

39 хв 28 с : 2 хв 28 с

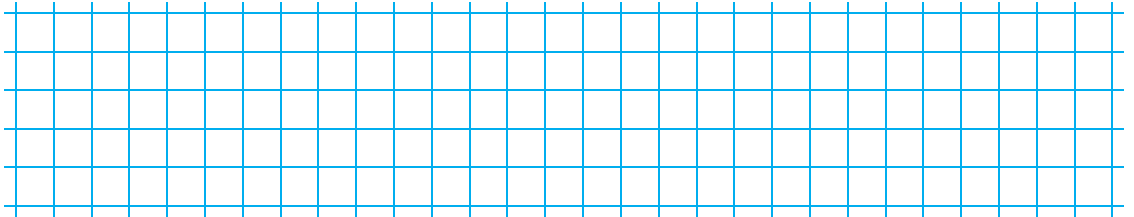
161

Розв'яжи задачу 1. Зістав задачі 1 і 2. Що змінилося? Як ця зміна вплине на розв'язання задачі 2? Розв'яжи задачу 2.

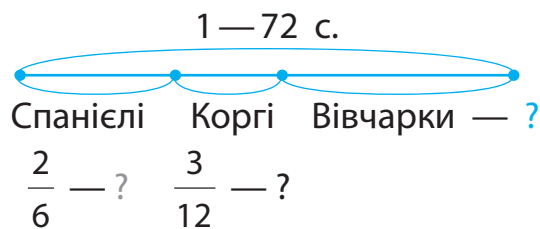
- 1) У виставці взяли участь 72 собаки. Спанієлі становили $\frac{2}{6}$ усієї кількості собак, а вівчарки — решту. Скільки вівчарок узяли участь у виставці?



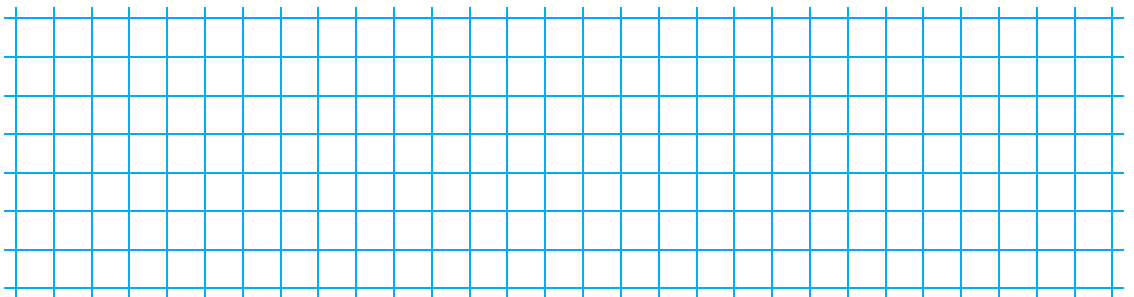
Спанієлі — ?, $\frac{\square}{\square}$ від \square	} \square
Вівчарки — ?	



- 2) У виставці взяли участь 72 собаки. Спанієлі становили $\frac{2}{6}$ усієї кількості собак, коргі — $\frac{3}{12}$, а вівчарки — решту. Скільки вівчарок узяли участь у виставці?



Спанієлі — ?, $\frac{\square}{\square}$ від \square	} \square
Коргі — ?, $\frac{\square}{\square}$ від \square	
Вівчарки — ?	



РОЗВ'ЯЗУЄМО СКЛАДЕНІ ЗАДАЧІ НА ЗНАХОДЖЕННЯ ЧИСЛА ЗА ВЕЛИЧИНОЮ ЙОГО ДРОБУ

162 Виконай арифметичні дії.

$152 \div 19$ $102 : 17$ $48 : 12$ $112 : 16$

163 Знайди:

$\frac{2}{17}$ від 1 ц 36 кг; число, якщо його $\frac{2}{17}$ становлять 1 ц 36 кг;

$\frac{6}{12}$ від 7 дм 2 см; число, якщо його $\frac{6}{12}$ становлять 7 дм 2 см;

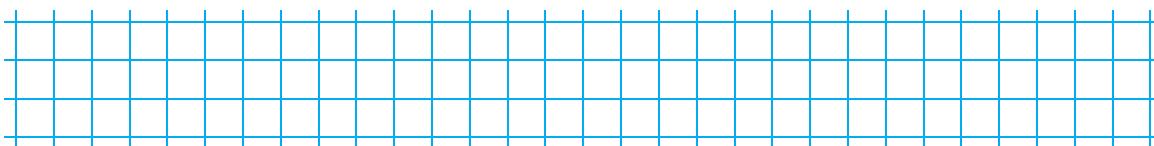
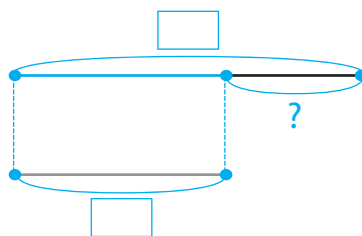
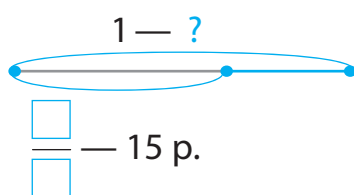
$\frac{6}{33}$ від 3 год 18 хв; число, якщо його $\frac{6}{33}$ становлять 3 год 18 хв.

164 Запиши подані числа в порядку спадання.

$\frac{7}{15}$ $\frac{2}{15}$ $\frac{9}{15}$ $\frac{1}{15}$ $\frac{11}{15}$ $\frac{14}{15}$ 1

165 Доповни схеми. Розв'яжи задачу.

- ▶ Тривалість життя лева — 15 років, що становить $\frac{3}{5}$ життя ведмедя. Скільки років може прожити ведмідь? На скільки років довше може прожити ведмідь порівняно з левом?

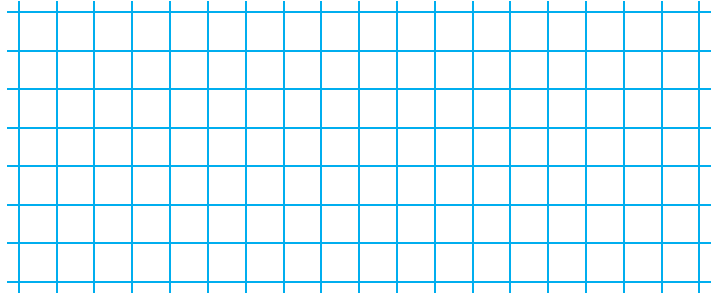
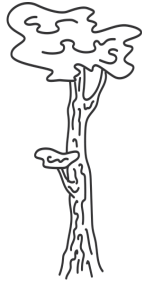


166

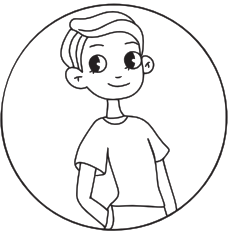
Розв'яжи задачу 1. Зістав задачі 1 і 2. Що змінилося? Як ця зміна вплине на розв'язання задачі 2? Розв'яжи задачу 2.

- 1) Висота евкаліпта дорівнює 2400 см. Висота сосни становить $\frac{3}{4}$ висоти евкаліпта. Висота ялини становить $\frac{2}{5}$ висоти сосни. Визнач висоту ялини.

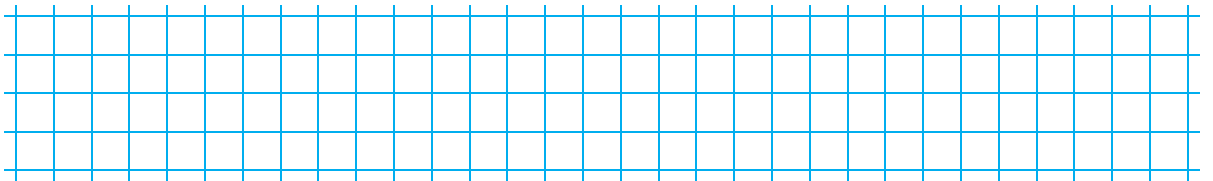
Евк. — 2400 см
 С. — ?, $\frac{3}{4}$ від
 Ял. — ?, $\frac{2}{5}$ від



- 2) Висота евкаліпта дорівнює 2400 см, що становить $\frac{3}{4}$ висоти сосни. Висота ялини становить $\frac{2}{5}$ висоти сосни. Визнач висоту ялини.



Евк. — 2400 см, що становить $\frac{3}{4}$ від
 С. — ?
 Ял. — ?, $\frac{2}{5}$ від

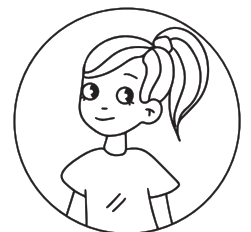


167 Знайди значення виразів. Запиши результати.

$$704 \cdot 345 + (10\,000 - 7507) \cdot 64 - 176\,089 = \boxed{}$$

$$438 \cdot 325 - 33\,078 : 298 + 57\,034 = \boxed{}$$

$$128\,570 + 247 - 34\,125 : 375 + 8524 = \boxed{}$$



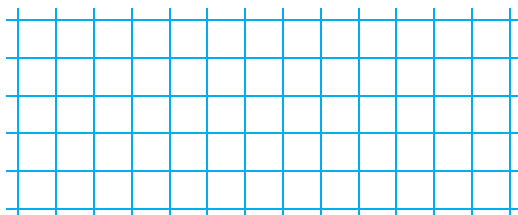
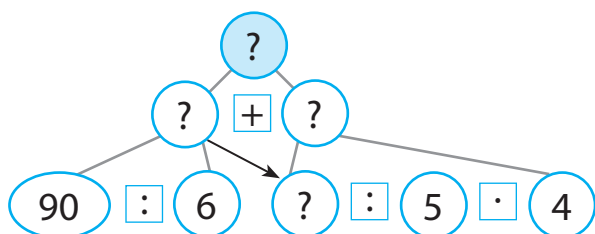
РОЗВ'ЯЗУЄМО ЗАДАЧІ

168 Розв'яжи задачі, користуючись підказками.

- 1) Туристи планували пройти 90 км. До зупинки вони подолали $\frac{1}{6}$ усього шляху, а після зупинки — $\frac{4}{5}$ шляху, який подолали до зупинки. Скільки кілометрів пройшли туристи?

До зуп. — ?, $\frac{1}{6}$ від 90 км

Після зуп. — ?, $\frac{4}{5}$ шляху до зуп. }

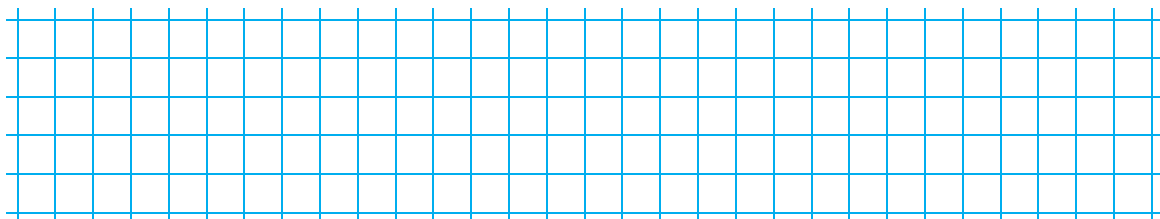


- 2) На молочному заводі виготовили 16 т 488 кг вершкового масла. Першого дня по магазинах розвезли $\frac{4}{9}$ усього масла, а другого — $\frac{4}{5}$ решти. Визнач масу масла, яке розвезли по магазинах другого дня.



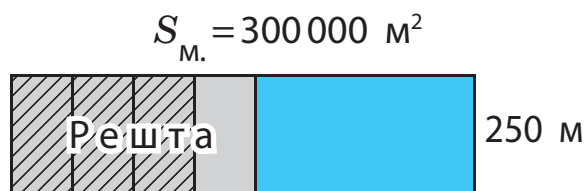
I день — ?, $\frac{4}{9}$ від 16 т 488 кг

II день — ?, $\frac{4}{5}$ решти

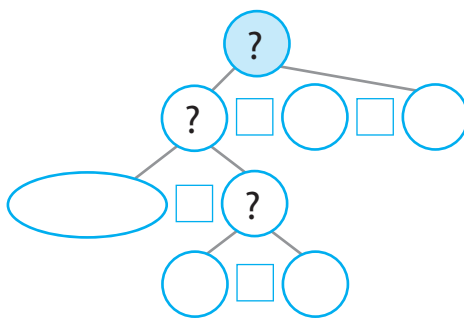
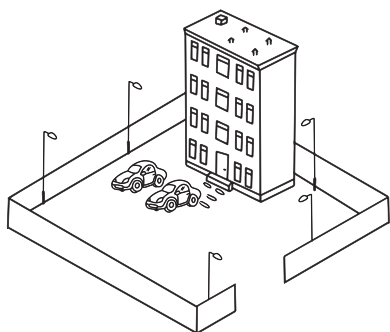


169 Розв'яжи задачу, скориставшись підказками.

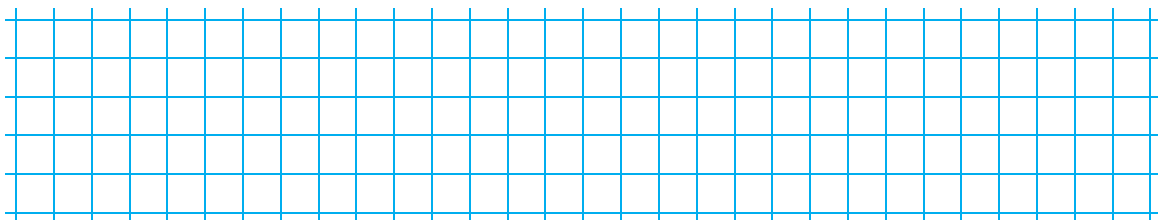
► Площа будівельного майданчика — $300\,000\text{ м}^2$. Частину цього майданчика займає житловий будинок прямокутної форми зі сторонами 250 м і 300 м , а $\frac{3}{4}$ решти — паркінг. Яку площу займає паркінг?



Паркінг — ?, 300 м
 $\frac{3}{4}$ решти



S_m — м^2
 S_b — ?, $\begin{cases} a = \text{input} \text{ м} \\ b = \text{input} \text{ м} \end{cases}$
 S_p — ?, $\frac{\text{input}}{\text{input}}$ решти



170 Виконай арифметичні дії з іменованими числами.

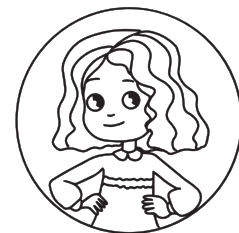


Запиши результати.

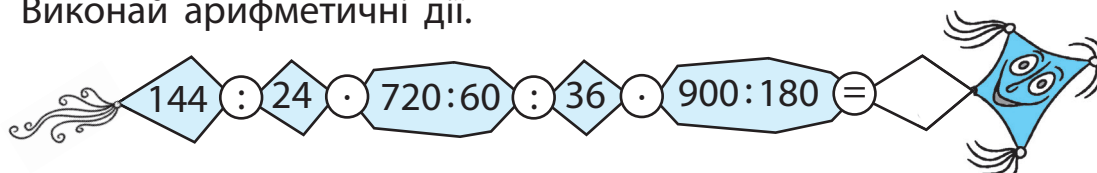
$6\text{ км } 27\text{ м} \cdot 8 + 6\text{ км } 69\text{ м} \cdot 19 = \underline{\hspace{2cm}}$

$3\text{ кг } 270\text{ г} : 3 + 4\text{ кг } 950\text{ г} : 15 = \underline{\hspace{2cm}}$

$5\text{ дм } 8\text{ см} \cdot 56 - 3\text{ дм } 9\text{ см} \cdot 27 = \underline{\hspace{2cm}}$



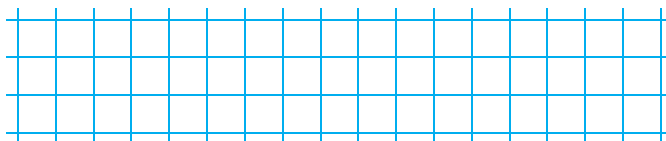
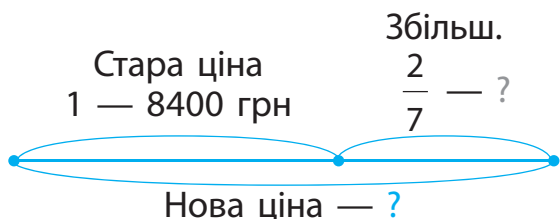
171 Виконай арифметичні дії.



РОЗВ'ЯЗУЄМО ЗАДАЧІ

172 Поясни схему та розв'яжи задачу.

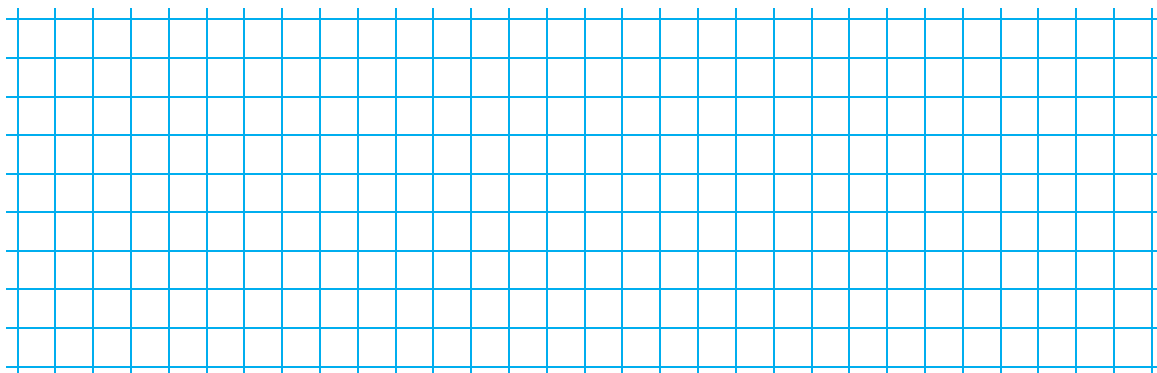
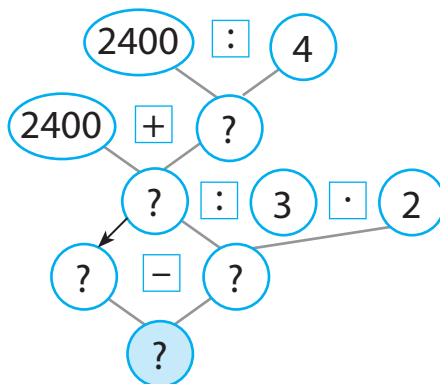
- Господар кав'ярні мав намір придбати кавову машину за 8400 грн. Поки він приймав рішення, ціна машини збільшилася на $\frac{2}{7}$ від попередньої ціни. Яка нова ціна кавової машини?



173 Поясни пошук розв'язування задачі. Розв'яжи задачу, скориставшись підказками.

- У басейні було 2400 л води. Спочатку в басейн долили чверть від кількості води, що в ньому була, а потім відлили $\frac{2}{3}$ всієї води. Скільки літрів води залишилося в басейні?

Було — 2400 л
 Долили — ?, $\frac{1}{4}$ від 2400 л
 Відлили — ?, $\frac{2}{3}$ того, що стало
 Залишилось — ?



174

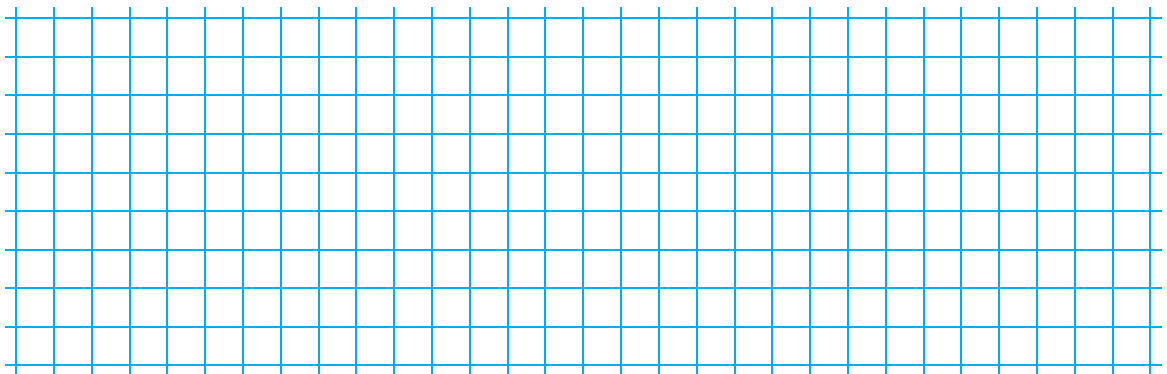
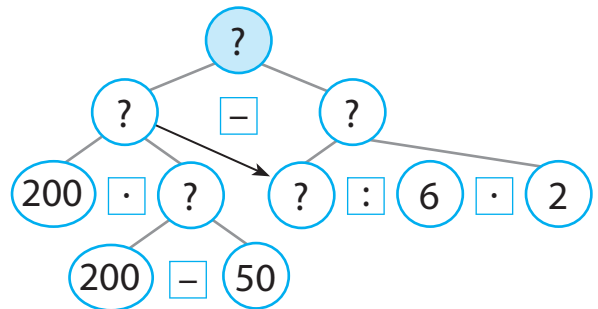
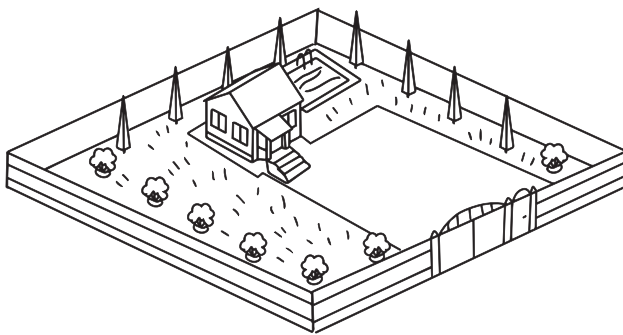
Поясни пошук розв'язування задачі. Розв'яжи задачу, скориставшись підказками.

- ▶ Довжина садиби прямокутної форми дорівнює 200 м, а її ширина на 50 м менша. Будинок, тераса та басейн займають $\frac{2}{6}$ площі садиби, а газон і клумби — решту. Знайди площу, яку займають газон і клумби.

$a = 200$ м

Газон і клумби — ?	Будинок, тераса, басейн — ?, $\frac{2}{6}$ площі садиби
Решта	

b — ?,
на 50 м менше,
ніж a



175

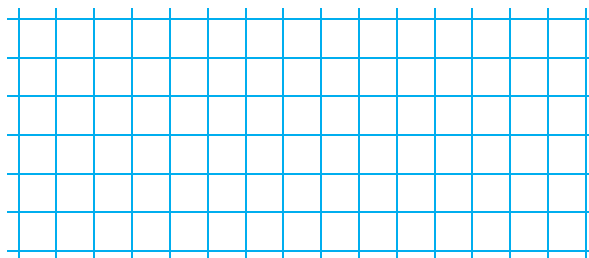
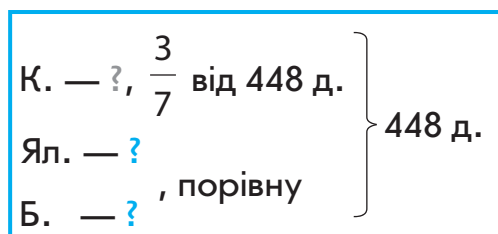
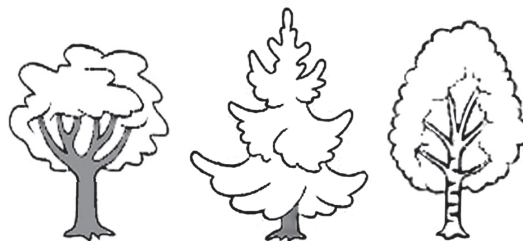
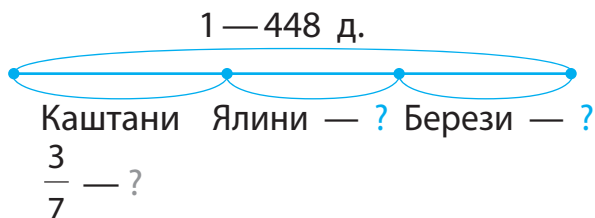
Виконай арифметичні дії.

88 168 856 38 768 4 0

РОЗВ'ЯЗУЄМО ЗАДАЧІ

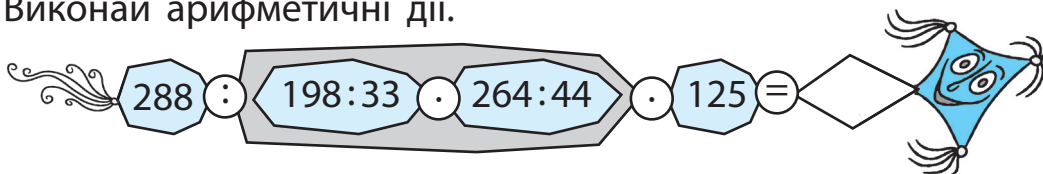
176 Розв'яжи задачу, користуючись підказками.

- У міському парку росте 448 дерев. Каштани становлять $\frac{3}{7}$ усіх дерев, а ялини й берези — решту. Скільки окремо ялин і беріз у парку, якщо їх порівну?



ДОДАЄМО І ВІДНІМАЄМО ІМЕНОВАНІ ЧИСЛА, ПОДАНІ В ОДИНИЦЯХ ЧАСУ

177 Виконай арифметичні дії.



178 Виконай арифметичні дії з іменованими числами. Запиши результати.

32 хв 14 с – 23 хв 56 с = _____

4 тижні 8 діб + 5 тижнів 8 діб = _____

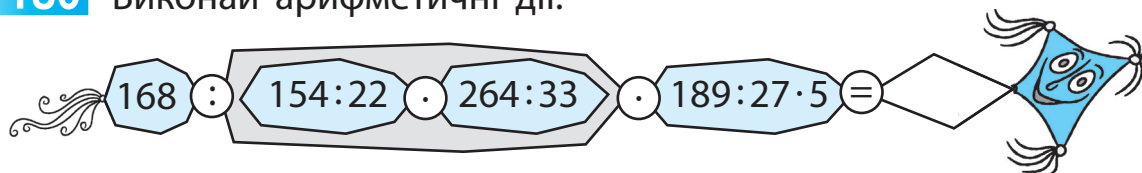
4 роки 9 міс. + 7 міс. = _____

179 Розв'яжи задачу. Склади та розв'яжи обернену задачу.

- Заняття в школі розпочалися о 8 год 30 хв і закінчилися о 12 год 50 хв. Скільки часу тривали заняття?

РОЗВ'ЯЗУЄМО ЗАДАЧІ НА ЧАС

180 Виконай арифметичні дії.



181 Згадай відомі тобі одиниці вимірювання часу. Як вони співвідносяться? Знайди величину дробу від числа. Запиши результати.

$$\frac{1}{3} \text{ год} = \boxed{} \text{ хв}$$

$$\frac{1}{12} \text{ доби} = \boxed{} \text{ год}$$

$$\frac{5}{6} \text{ год} = \boxed{} \text{ хв}$$

$$\frac{3}{5} \text{ хв} = \boxed{} \text{ с}$$

$$\frac{4}{6} \text{ року} = \boxed{} \text{ міс.}$$

$$\frac{3}{4} \text{ хв} = \boxed{} \text{ с}$$

182 Розв'яжи задачу. Склади та розв'яжи хоча б одну обернену задачу.

- ▶ Учні пішли на екскурсію до ботанічного саду. Екскурсія розпочалася о 10 год 15 хв і закінчилася о 12 год. Скільки часу тривала екскурсія?

РОЗВ'ЯЗУЄМО ЗАДАЧІ НА ЧАС

183 Розв'яжи задачу. Склади та розв'яжи обернені задачі.

- ▶ Всеволод Нестайко, якого називають класиком сучасної української дитячої літератури, є автором трилогій «Тореодори з Васюківки», «У країні сонячних зайчиків» та інших творів. Народився письменник 30 січня 1930 року, а пішов із життя 16 серпня 2014 року. Скільки часу тривало життя Всеволода Нестайка?

Дата початку події	Тривалість події	Дата закінчення події
_____	?	_____

УЗАГАЛЬНЮЄМО ВИВЧЕНЕ ПРО АРИФМЕТИЧНІ ДІЇ

184 Знайди значення виразів зручним для тебе способом.

$82\,564 - (8\,564 + 74\,000) = \square$

$39\,059 + (45\,632 + 8\,061) = \square$

$(58\,322 + 29\,486) - 18\,322 = \square$

$(7\,562 + 8\,345) + 3\,855 = \square$

185 Знайди значення виразів зручним для тебе способом.

Запиши результати.

с

$58 + 36 = \square$

$720 - 360 = \square$

$82 - 67 = \square$

$56 : 14 = \square$

$620 - 490 = \square$

$34 + 22 = \square$

$350 \cdot 7 = \square$

$23 \cdot 600 = \square$

$900 : 180 = \square$

186 Знайди значення виразів, використовуючи письмовий прийом. Перевір одержані результати.

$29\,306 + 70\,604$

$875 \cdot 488$

$12\,009 - 5\,802$

$42\,572 : 58$

$221\,616 : 216$

$4526 \cdot 85$

УЗАГАЛЬНЮЄМО ВИВЧЕНЕ ПРО ТИПОВІ ЗАДАЧІ

187 Доповни короткий запис кожної задачі. Розв'яжи задачу 1. Зістав задачі 1 і 2; 3 і 4; 4 і 5; 5 і 6. Що змінилося? Як ця зміна вплине на розв'язання задач 2–6? Розв'яжи хоча б одну із задач 2–5. Розв'яжи задачу 6.

- ▶ 1) Один майстер налаштовує 28 супутникових антен за 7 днів роботи. Скільки антен налаштує інший майстер за 5 днів роботи, якщо працюватиме з тією самою продуктивністю?

- ▶ 2) Один майстер налаштовує 28 супутникових антен за 7 днів роботи. Скільки антен налаштує інший майстер за 5 днів роботи, якщо він щодня налаштовуватиме на 2 антени більше?

	Продуктивність праці (ант.)	Час роботи (дн.)	Загальний виробіток (ант.)
I	?,	<input type="text"/>	<input type="text"/>
II	однак.	<input type="text"/>	?

	Продуктивність праці (ант.)	Час роботи (дн.)	Загальний виробіток (ант.)
I	?	<input type="text"/>	<input type="text"/>
II	?, на <input type="text"/> б.	<input type="text"/>	?

- ▶ 3) Два майстри, працюючи разом, налаштували 48 супутникових антен. Перший майстер працював 7 днів, а другий — 5 днів. Скільки антен налаштував кожний майстер, якщо вони працювали з однаковою продуктивністю?

	Продуктивність праці (ант.)	Час роботи (дн.)	Загальний виробіток (ант.)
I	?,	<input type="text"/>	?
II	однак.	<input type="text"/>	?

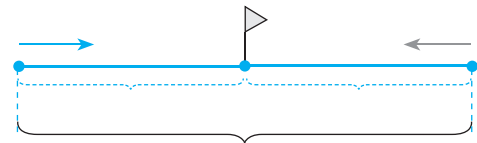
- ▶ 4) Перший майстер працював 7 днів, а другий — 5 днів. Перший майстер налаштував на 8 антен більше, ніж другий. Скільки антен налаштував кожний майстер, якщо вони працювали з однаковою продуктивністю?


	Продуктивність праці (ант.)	Час роботи (дн.)	Загальний виробіток (ант.)
I	?,	<input type="text"/>	?, на <input type="text"/> б.
II	однак.	<input type="text"/>	?

- ▶ 5) Один майстер налаштовує 28 супутникових антен за 7 днів роботи, а інший — 20 антен за 5 днів роботи. Скільки антен майстри налаштують за 2 дні, працюючи разом?

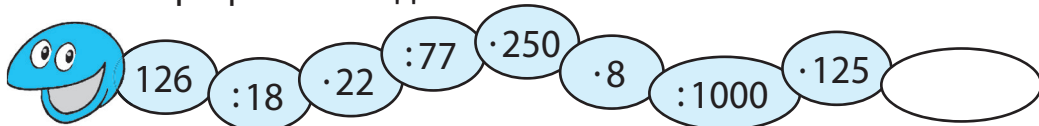
	Продуктивність праці (ант.)	Час роботи (дн.)	Загальний виробіток (ант.)
I	?	<input type="text"/>	<input type="text"/>
II	?	<input type="text"/>	<input type="text"/>
I і II	?	<input type="text"/>	?

- ▶ 6) Один велосипедист долає 28 м за 7 с, а інший — 20 м за 5 с. Спортсмени одночасно почали рух назустріч один одному. Яка відстань була між ними на момент початку руху, якщо вони зустрілися за 2 с після початку руху?



-  Досліди, як вплине на розв'язання задачі 6 зміна напрямку руху тіл. Визнач відстань між велосипедистами за 2 с після початку руху, якщо вони одночасно розпочали рух з одного місця в протилежних напрямках.

188 Виконай арифметичні дії.



УЗАГАЛЬНЮЄМО ВИВЧЕНЕ ПРО МАТЕМАТИЧНІ ВИРАЗИ, РІВНОСТІ ТА НЕРІВНОСТІ

- 189** Згадай правила порядку виконання арифметичних дій у виразах. Знайди значення виразів. Запиши результати.

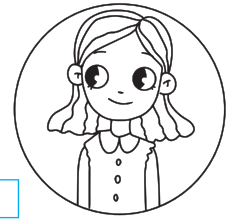


$$(17\,982 : 74 - 81\,606 : 402) \cdot 7 = \square$$

$$7344 : 24 + 13\,041 \cdot 63 - 30\,618 : 126 = \square$$

$$(6324 : 62 + 38\,582) : 76 \cdot 9 = \square$$

$$1854 \cdot 234 + 62\,238 : (29\,842 - 29\,336) : 41 = \square$$



- 190** Постав дужки так, щоб значення кожного виразу збільшилося.

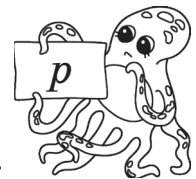


$$26 \cdot 4 + 6 \cdot 3$$

$$36 + 36 : 6 - 2$$

- 191** Знайди значення виразу зі змінними. Від чого залежить значення виразу зі змінними?

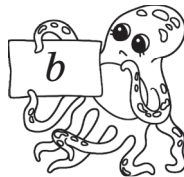
$(7412 : k + 236) \cdot p$, якщо $k=436$, $p=56$; якщо $k=34$, $p=74$.



- 192** Згадай означення рівняння та кореня (розв'язку) рівняння. Розв'яжи рівняння в кожному стопчику та знайди суму їх розв'язків.

$$4800 : b = 40 \cdot 20$$

$$a - 1245 = 457 \cdot 213 \quad \square$$



$$(52 - x) + 37 = 82$$

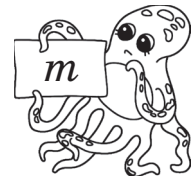
$$4 \cdot y - 335 = 525 \quad \square$$

- 193** Знайди хоча б один розв'язок кожної нерівності.

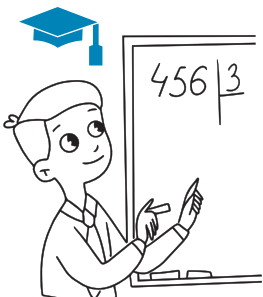
$$60 - n < 15$$

$$m + 7 > 42$$

$$z - 53 < 77$$



- 194** Віднови розв'язання.



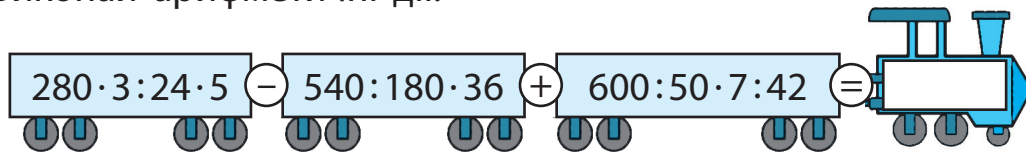
$$\begin{array}{r} 98\square \\ - 76 \\ \hline \square\square\square \\ - \square\square\square \\ \hline 0 \end{array} \quad \begin{array}{r} 38 \\ \square 6 \end{array}$$

$$\begin{array}{r} 4042 \\ - 344 \\ \hline \square\square\square \\ - \square\square\square \\ \hline 0 \end{array} \quad \begin{array}{r} 8\square \\ 4\square \end{array}$$

$$\begin{array}{r} \square 1\square \\ \times 3\square 2 \\ \hline \square 3\square \\ + 3\square 2\square \\ \hline \square 2\square 5 \\ \hline 1\square 8\square 30 \end{array}$$

УЗАГАЛЬНЮЄМО ВИВЧЕНЕ ПРО ГЕОМЕТРИЧНІ ФІГУРИ

195 Виконай арифметичні дії.



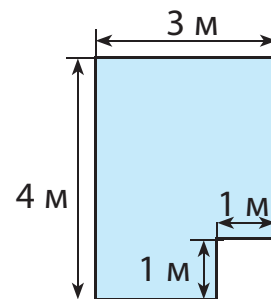
196 Яку площу має зображена ділянка?
Познач правильну, на твою думку, відповідь.

A 11 м^2

B 9 м^2

Б 13 м^2

Г 14 м^2

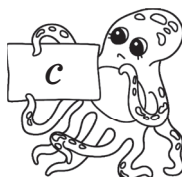


197 Розв'яжи рівняння.



$$5628 : (200 - a) = 42$$

$$5 \cdot c + 2485 = 67800$$



$$b \cdot (8280 : 46) + 4568 = 4748$$

$$1116 : 93 + 4 \cdot y = 96$$

198 Порівняй вирази.



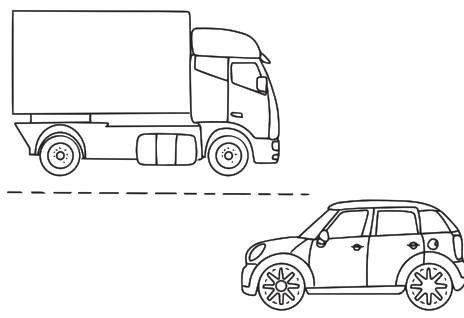
$$275 \cdot 37 - 16416 : 304 \bigcirc 203 \cdot 47 + 83747 : 83$$

$$189 \cdot 13 - (307 - 172) : 5 \bigcirc 713 : 31 + (197 - 176) \cdot 3$$

$$(33264 : 63 + 49872) : 75 \bigcirc 160 : 40 + 150 : 30$$

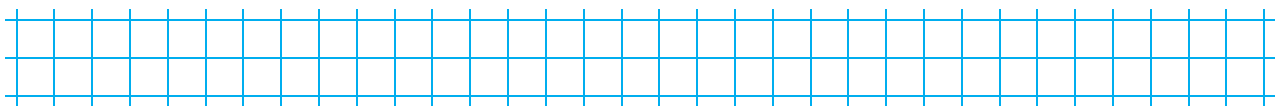
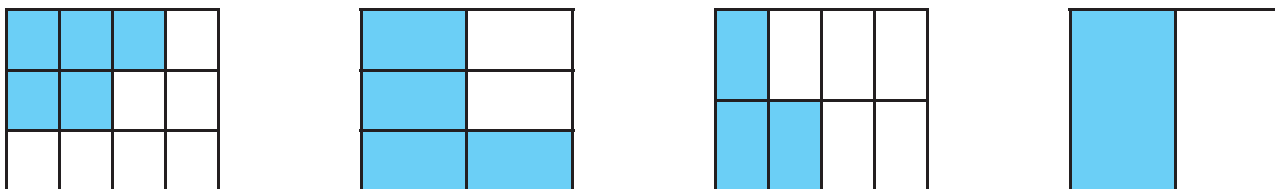
199 Розв'яжи задачі.

- 1) Дві бригади разом заробили 7200 грн. У першій бригаді працює 5 робітників, а в другій — 3. Скільки гривень отримає кожна бригада, якщо заробітна плата всіх робітників однакова?
- 2) Із двох селищ одночасно виїхали назустріч один одному два автомобілі й зустрілися за 3 год. Яка відстань між селищами, якщо швидкість руху одного автомобіля становила 70 км/год, а іншого — 65 км/год?



УЗАГАЛЬНЮЄМО ВИВЧЕНЕ ПРО ДРОБИ

200 Запиши дріб, що позначає зафарбовану частину цілого в кожному випадку. Назви чисельник і знаменник кожного дробу. Поясни, що позначає знаменник; чисельник.

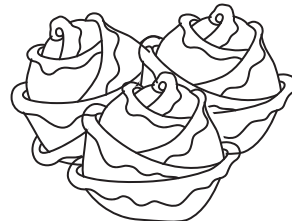


201 Запиши подані дробу в порядку зростання.

$$\frac{6}{12} \quad \frac{1}{12} \quad \frac{9}{12} \quad \frac{3}{12} \quad \frac{11}{12} \quad \frac{8}{12} \quad \frac{4}{12} \quad \frac{10}{12} \quad \frac{2}{12} \quad \frac{12}{12}$$

202 Розв'яжи задачу, скориставшись підказками.

- ▶ На овочеву базу протягом 7 днів щодня завозили 175 кг капусти. Потім 650 кг капусти відправили до магазинів, а $\frac{4}{5}$ решти — до їдалень. Скільки кілограмів капусти відправили до їдалень?

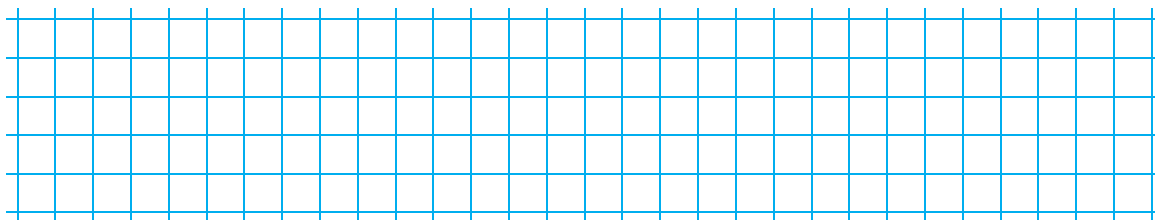


7 днів по 175 кг — ?

Решта	До магазинів — 650 кг
-------	-----------------------

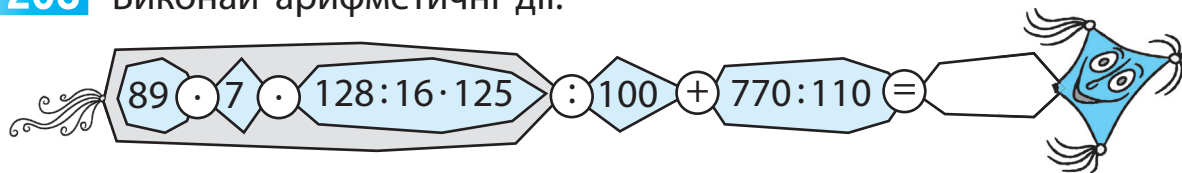
До їд. — ?, $\frac{4}{5}$ решти

Зав. — ?, по 175 кг узяти 7 р.
Відпр. до магаз. — 650 кг
Відпр. до їд. — ?, $\frac{4}{5}$ решти



ПОВТОРЮЄМО ВИВЧЕНЕ

203 Виконай арифметичні дії.



204 Розв'яжи задачу.

- ▶ Від мотка дроту завдовжки 64 м електрик відрізав $\frac{3}{8}$ для підведення струму до розетки і $\frac{1}{4}$ початкової довжини — для підведення струму до вимикача. Скільки всього метрів дроту використав електрик?

205 Розв'яжи задачу.

- ▶ На дослідницьку базу в Арктиці привезли 55 собак. Для упряжки, на якій вирушили в похід, узяли $\frac{5}{11}$ усієї кількості собак. Скільки собак залишилося на базі?



206 Виконай арифметичні дії з іменованими числами.

$$6 \text{ ц } 68 \text{ кг} : 200 \text{ г}$$

$$5 \text{ років } 3 \text{ міс.} \cdot 7$$

$$717 \text{ м } 86 \text{ см} : 5 \text{ м } 2 \text{ см}$$

$$7 \text{ м} - 5 \text{ дм } 8 \text{ см}$$

$$1 \text{ м } 72 \text{ см} : 8 \text{ мм}$$

$$83 \text{ м } 6 \text{ дм} - 36 \text{ м } 9 \text{ дм}$$


$$28 \text{ год } 56 \text{ хв} : 14$$

$$4 \text{ т} + 450 \text{ кг}$$

$$7 \text{ діб } 18 \text{ год} + 3 \text{ доби } 7 \text{ год}$$

$$14 \text{ ц } 56 \text{ кг} : 52 \text{ кг}$$

207 Знайди ціле, якщо його:

$\frac{2}{3}$ становлять 48 хв ;

$\frac{7}{12}$ становлять 49 год ;

$\frac{5}{6}$ становлять 60 хв .

ЗМІСТ

Ділимо багатоцифрове число на одноцифрове, використовуючи письмовий прийом	1	Досліджуємо задачі на одночасний рух двох тіл у різних напрямках	25
Ділимо багатоцифрове число на одноцифрове, використовуючи письмовий прийом	2	Зіставляємо задачі на рух і задачі на спільну роботу	26
Розв'язуємо задачі на знаходження однакової величини за двома сумами	3	Множимо і ділимо іменовані числа	27
Ознайомлюємось із задачами на пропорційне ділення	3	Виконуємо ділення з остачею	28
Досліджуємо задачі на пропорційне ділення	4	Узагальнюємо задачі на процеси	29
Множимо кругле число на одноцифрове	5	Розв'язуємо задачі на процеси	30
Досліджуємо задачі на пропорційне ділення	6	Досліджуємо задачі на процеси	31
Розв'язуємо задачі на пропорційне ділення	7	Повторюємо вивчене	32
Узагальнюємо задачі на знаходження четвертого пропорційного; задачі на пропорційне ділення	8	Узагальнюємо знання про геометричні фігури на площині	32
Розв'язуємо задачі на знаходження однакової величини за двома різницями	9	Ознайомлюємось із площею фігури	33
Розв'язуємо задачі	10	Дізнаємось про одиницю вимірювання площі — 1 см^2	33
Ознайомлюємось із задачами на знаходження невідомих за двома різницями	11	Дізнаємось про формулу площі прямокутника	34
Досліджуємо задачі на знаходження невідомих за двома різницями	12	Розв'язуємо задачі на знаходження площі прямокутника й обернені до них задачі	35
Розв'язуємо задачі на знаходження невідомих за двома різницями	13	Дізнаємось про одиниці вимірювання площі: 1 мм^2 , 1 дм^2 , 1 м^2 , 1 км^2	36
Множимо і ділимо іменовані числа	14	Дізнаємось про одиниці вимірювання площі: 1 а , 1 га	36
Ділимо з остачею	14	Узагальнюємо знання про частини цілого	37
Досліджуємо задачі на знаходження невідомих за двома різницями	15	Ознайомлюємось із поняттям дробу	38
Узагальнюємо задачі на пропорційне ділення; задачі на знаходження невідомих за двома різницями	16	Вивчаємо дроби	39
Узагальнюємо задачі, які містять однакою величину	16	Порівнюємо дроби	40
Повторюємо вивчене	17	Порівнюємо дроби	41
Повторюємо множення і ділення трицифрового числа на двоцифрове	17	Розв'язуємо задачі	42
Множимо і ділимо багатоцифрове число на розрядне	18	Знаходимо дріб від числа	42
Множимо багатоцифрове число на двоцифрове і трицифрове, використовуючи письмовий прийом	18	Розв'язуємо задачі на знаходження дроби від числа	44
Ділимо багатоцифрове число на двоцифрове, використовуючи письмовий прийом	19	Знаходимо число за величиною його дроби	45
Ділимо багатоцифрове число на двоцифрове і трицифрове, використовуючи письмовий прийом	19	Розв'язуємо задачі на знаходження числа за величиною його дроби	47
Ділимо числа, які закінчуються нулями	20	Розв'язуємо складені задачі на знаходження дроби від числа	48
Досліджуємо одночасний рух двох тіл у різних напрямках	20	Розв'язуємо складені задачі на знаходження числа за величиною його дроби	51
Ділимо багатоцифрове число на двоцифрове	21	Розв'язуємо задачі	53
Досліджуємо одночасний рух двох тіл у різних напрямках	21	Розв'язуємо задачі	55
Ознайомлюємось із задачами на одночасний рух двох тіл у різних напрямках	22	Розв'язуємо задачі	57
Досліджуємо задачі на одночасний рух двох тіл у різних напрямках	23	Додаємо і віднімаємо іменовані числа, подані в одиницях часу	57
Розв'язуємо задачі на одночасний рух двох тіл у різних напрямках	24	Розв'язуємо задачі на час	58
Розв'язуємо задачі на одночасний рух двох тіл у різних напрямках	24	Розв'язуємо задачі на час	58
		Узагальнюємо вивчене про арифметичні дії	59
		Узагальнюємо вивчене про типові задачі	59
		Узагальнюємо вивчене про математичні вирази, рівності та нерівності	61
		Узагальнюємо вивчене про геометричні фігури	62
		Узагальнюємо вивчене про дроби	63
		Повторюємо вивчене	64

Навчальне видання
СКВОРЦОВА Світлана Олексіївна
ОНОПРІЄНКО Оксана Володимирівна

МАТЕМАТИКА. 4 КЛАС.
Робочий зошит: до підручника
Світлани Скворцової, Оксани Онопрієнко
У 2 частинах. Частина 2
Додаток «Робочі сторінки»
2-ге видання

Редактор І. Л. Морева
Технічний редактор С. В. Яшиш
Коректор В. П. Нестерчук

Регіональні представництва
видавництва «Ранок»:

T530220Y. Підписано до друку 04.01.2022.
Формат 84×108/16. Папір офсетний.
Гарнітура Журнальна. Друк офсетний.
Ум. друк. арк. 6,72.

ТОВ Видавництво «Ранок»,
вул. Космічна, 21а, Харків, 61165.
Свідоцтво суб'єкта видавничої справи
ДК № 7548 від 16.12.2021.

E-mail: office@ranok.com.ua
Тел. (057) 701-11-22.

Київ – тел. (073) 680-33-55, e-mail: office.kyiv@ranok.com.ua,
Львів – тел. (067) 269-00-61, e-mail: office.lviv@ranok.com.ua



Світлана Скворцова та Оксана Онопрієнко — автори підручника — переможця конкурсного відбору підручників для 4 класу; співавтори Типової освітньої програми, розробленої під керівництвом О. Я. Савченка

Навчальний матеріал посібника зорієнтований:

- на засвоєння початкових математичних знань
- формування в учнів розумових і практичних умінь та навичок
- безперервне повторення та закріплення вивченого матеріалу
- формування в учнів досвіду самостійної роботи
- рефлексію навчальної діяльності

Навчально-методичний комплект

МАТЕМАТИКА. 4 КЛАС



- підручник у 2 частинах
- робочий зошит у 2 частинах
- моніторинг навчальних досягнень
- математичні матеріали для організації навчальних досліджень
- розробки уроків у 2 частинах

+ Інтернет-підтримка на сайті interactive.ranok.com.ua

- онлайн-тестування
- навчальні презентації
- відеоуроки
- додаткові завдання



Долучайтеся до обговорення в групі: Математика «Ранок». Пілот



ВИДАВНИЦТВО **РАНОК**
НАВЧАЛЬНО-МЕТОДИЧНА ЛІТЕРАТУРА
УСІ КНИГИ ТУТ!
🛒 ranok.com.ua
✉ e-ranok.com.ua
✉ pochta@ranok.com.ua
☎ (057) 727-70-90

