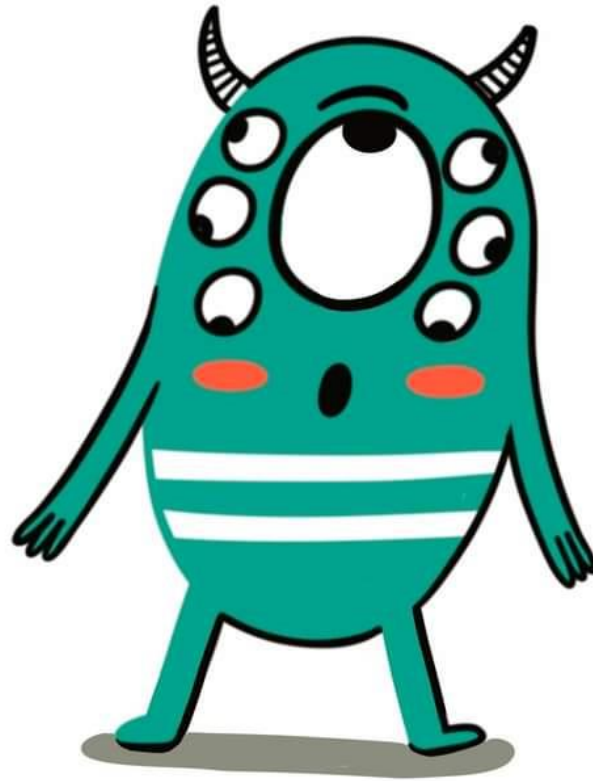


БЕЗПЕКА НА ТЕРИТОРІЇ ВІЙНИ

■ ВАЖЛИВО ПАМ'ЯТАТИ



ВАЖЛИВО ПАМ'ЯТАТИ



МІСТ ЧЕРЕЗ РІЧКУ



БЛОКПОСТ

ПІД ЧАС ВІЙНИ НЕБЕЗПЕЧНО
БУТИ ПОРЯД. НЕ ХОДИТИ!



ЗРУЙНОВАНІ
БУДІВЛІ



КОЛОДЯЗЬ



ЗАВОДИ

ВАЖЛИВО ПАМ'ЯТАТИ



НА ВИПАДОК ТРИВОГИ, ОБСТРІЛУ ЧИ ТЕРМІНОВОГО ВІД'ЇЗДУ ПОТРІБНО МАТИ ПОРУЧ **ТРИВОЖНИЙ РЮКЗАК**.

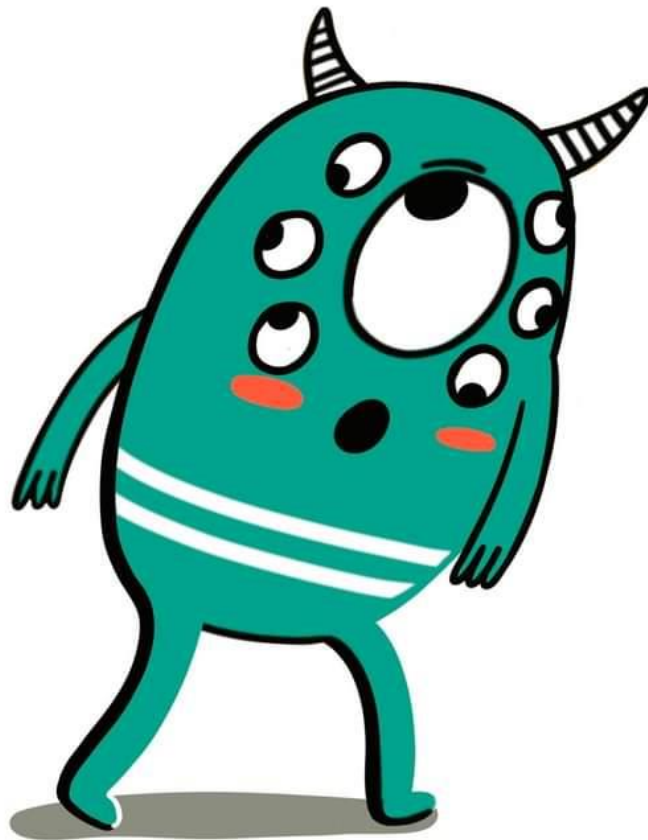
ВАЖЛИВО ПАМ'ЯТАТИ



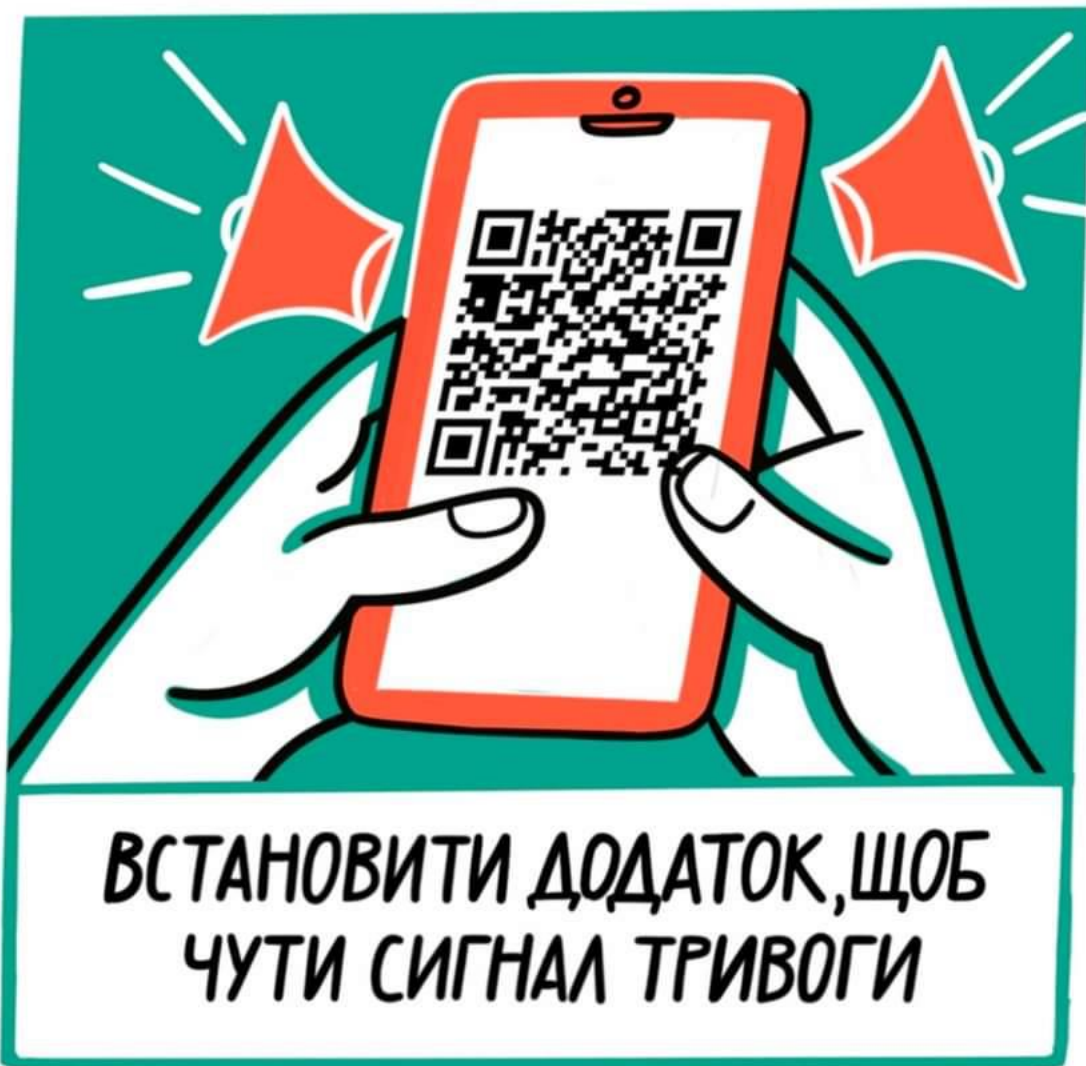
НЕ СПІЛКУЙСЯ В СОЦМЕРЕЖАХ АБО В
ЖИТТІ З НЕЗНАЙОМИМИ ЛЮДЬМИ,
НЕ ВІДПОВІДАЙ НА ЇХНІ ЗАПИТАННЯ

БЕЗПЕКА НА ТЕРИТОРІЇ ВІЙНИ

■ УКРИТТЯ



УКРИТТЯ



ВСТАНОВИТИ ДОДАТОК, ЩОБ
ЧУТИ СИГНАЛ ТРИВОГИ

УКРИТТЯ

ЯКЩО ВЕДЕТЬСЯ
ОБСТРІЛ ЧИ ЧУТИ
СИГНАЛ ТРИВОГИ—
ТЕРМІНОВО
ЗНАЙТИ УКРИТТЯ
(У ТЕБЕ Є ДО 90 СЕКУНД)



У ПІДВАЛІ



ЗА ДВОМА СТІНАМИ



НА ЗЕМЛІ

УКРИТТЯ

ВАЖЛИВО В УКРИТТІ:

ВОДА



ДОСТУП СВІЖОГО ПОВІТРЯ



ТРИВОЖНИЙ РЮКЗАК



ЛІХТАРИК



УКРИТТЯ

ДЕ НЕ МОЖНА ХОВАТИСЯ?

БІЛЯ ВІКНА ЧИ ДЗЕРКАЛА –
РОЗІБ'ЄТЬСЯ



ПІД МАШИНОЮ – ЗАГОРИТЬСЯ



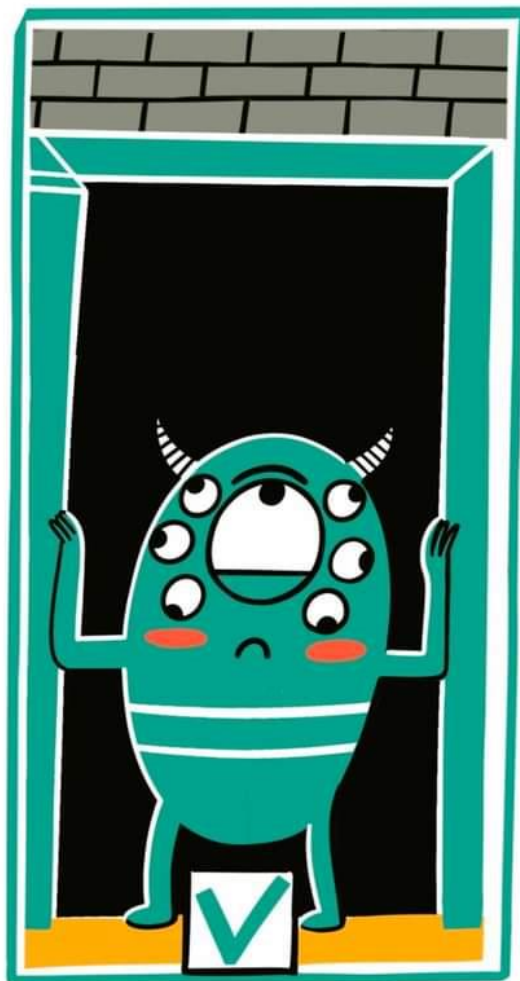
БЕЗПЕКА НА ТЕРИТОРІЇ ВІЙНИ

■ ОБВАЛИ



ОБВАЛИ

ПРАВИЛЬНО



ВСТАТИ В ДВЕРЯХ І ВПЕРТИСЯ
РУКАМИ В ОДВІРКИ

ЗАЛІЗТИ ПІД ДУЖЕ
МІЦНИЙ СТІЛ



ОБВАЛИ

ЗАБОРОНЕНО



НЕ МОЖНА БУТИ НА СХОДАХ
І ЗАХОДИТИ ДО ЛІФТА

НЕ ЗАХОДИТИ ДО БУДИНКІВ,
ЯКІ ПОКИНУЛИ ПІСЛЯ ОБСТРІЛІВ

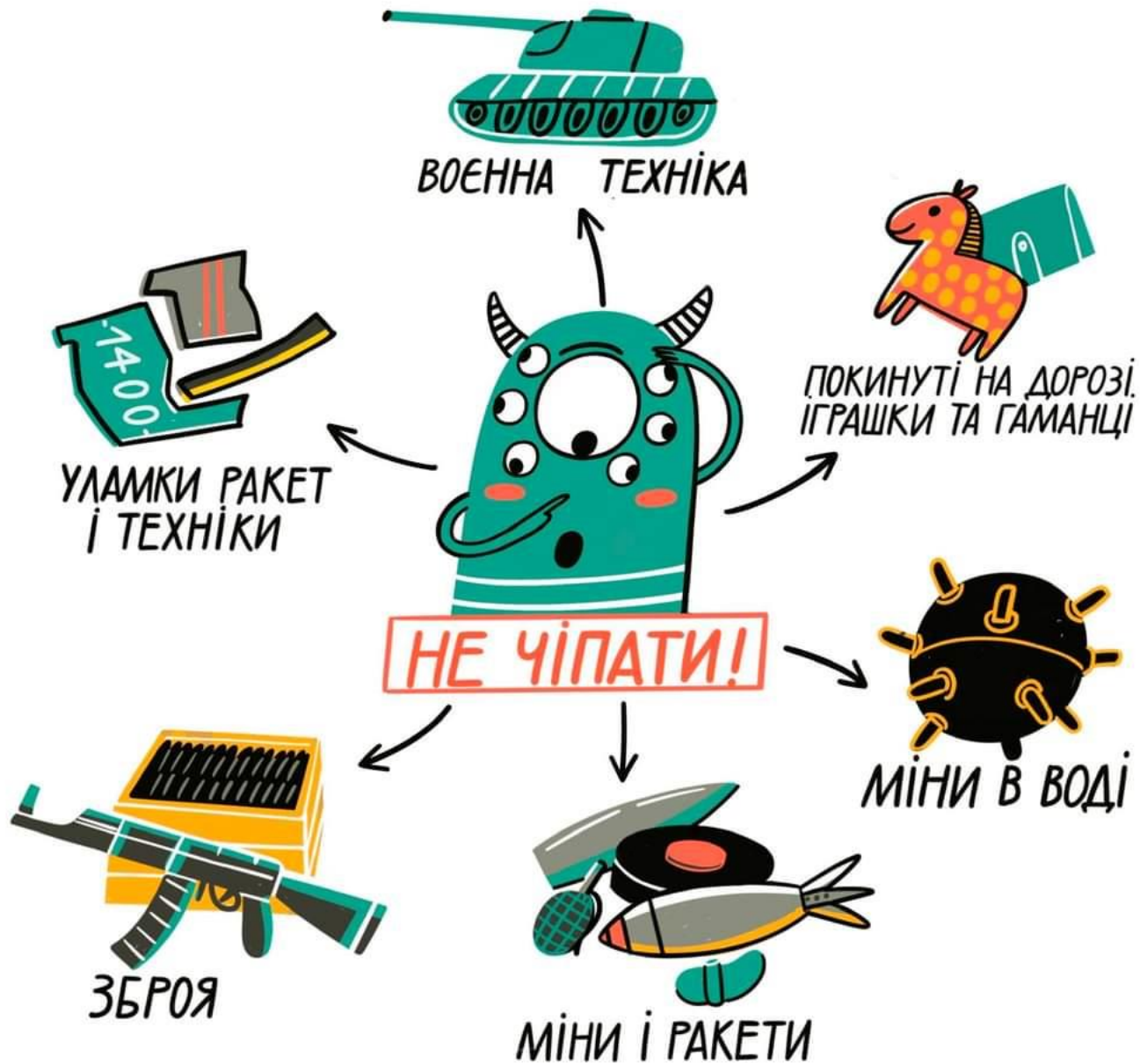


БЕЗПЕКА НА ТЕРИТОРІЇ ВІЙНИ

■ МІНИ І ВИБУХИ



МІНИ І ВИБУХИ



МІНИ І ВИБУХИ

НЕ ХОДИТИ ТУДИ, ДЕ НЕ ХОДЯТЬ
КОЖНОГО ДНЯ ІНШІ ЛЮДИ

ПЛЯЖ



СТОП! МІНИ!

СТОП! ТУДИ
НЕ МОЖНА ХОДИТИ!



МІНИ І ВИБУХИ



■ МІНИ І ВИБУХИ



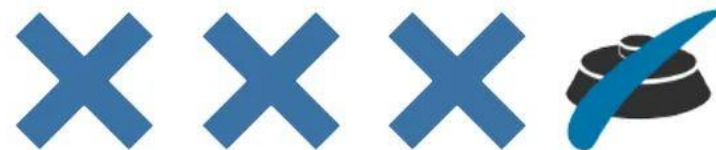
ЯКЩО ВИ ЗНАЙШЛИ МІНУ ЧИ РАКЕТУ:

- НЕ ЧІПАТИ
- ВІДІЙТИ НА 20 КРОКІВ НАЗАД
- ПОДЗВОНИТИ 101 ЧИ 102

■ МІНИ І ВИБУХИ

УВАЖНО ПОДИВІТЬСЯ
ЧИ НЕМА ІНШИХ МІН І РОЗТЯЖОК.
ПОВІЛЬНО РУХАЙТЕСЬ НАЗАД
СВОЇМИ Ж СЛІДАМИ.



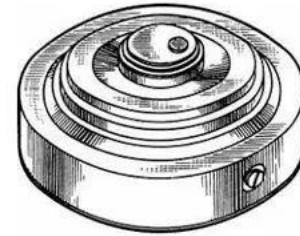


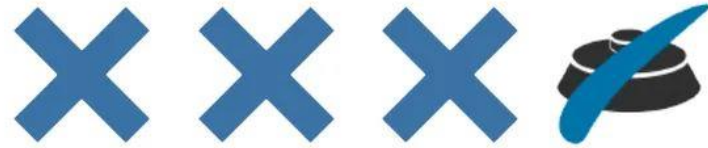
Що повинен знати підліток про мінну небезпеку?





**Типи мін та інших
вибухонебезпечних
предметів, їх розміри,
колір**





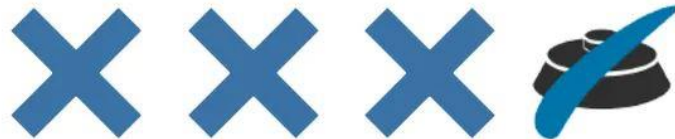
Знаки мінної небезпеки – офіційні та неофіційні





Ніколи не бери в руки
вибухонебезпечний
предмет. Не підходь
до нього, не намагайся
торкнутися палицею
або кинути в нього
каменем





Згодом боєприпаси
іржавіють, але від цього
не стають безпечними





Ознаки небезпечних територій:

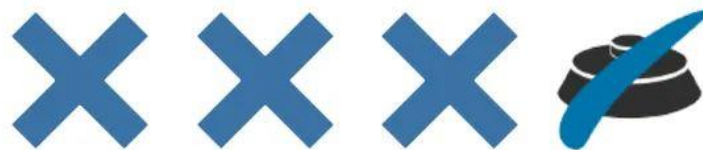
кинута військова техніка, окопи,
зруйновані будинки, місцевість,
позначена знаками мінної небезпеки





Якщо виявив вибухонебезпечний предмет - відійди подалі і **тільки після цього набери 101 або 102,** щоб повідомити про небезпечну знахідку





Завжди дивися під ноги,
особливо в лісі, полях,
на узбіччях доріг,
а також біля
занедбаних будівель
та руїн

